

Informator Polkowicki

Nr 9/98 (29)

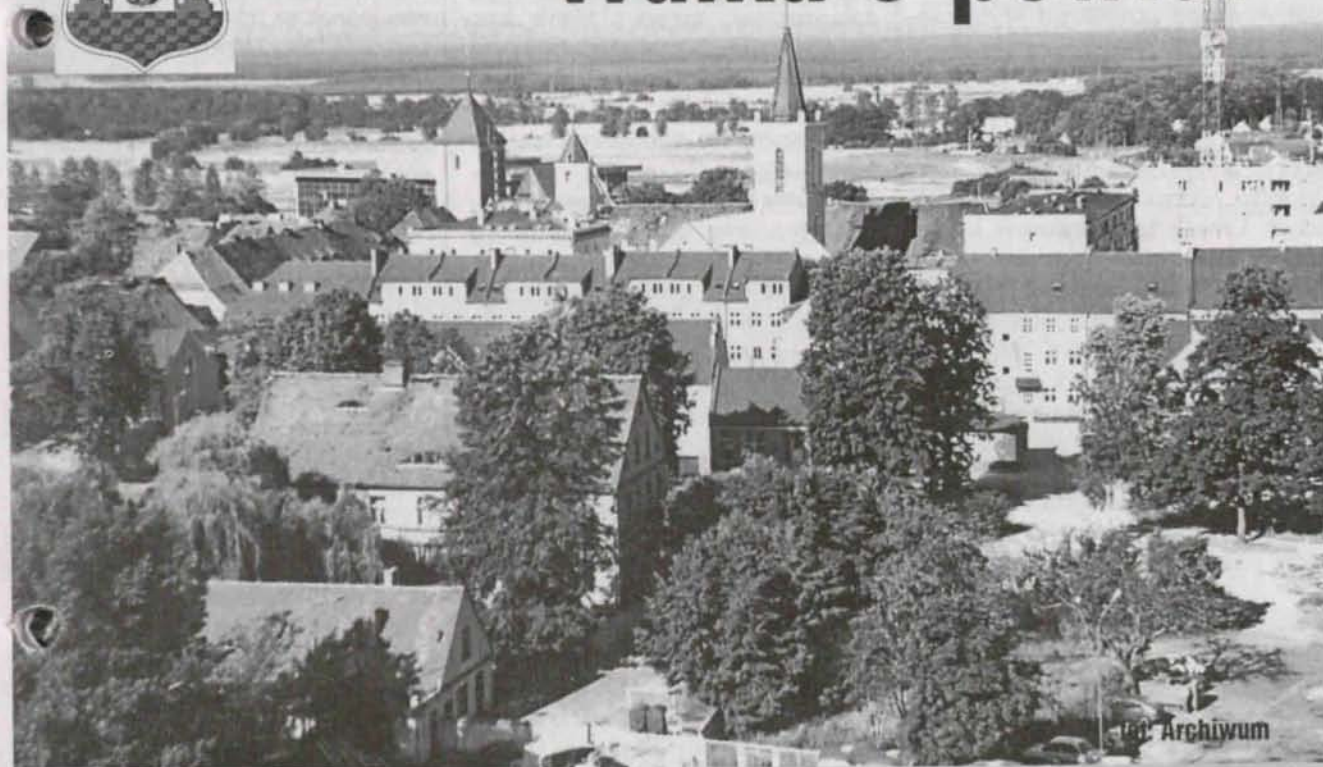
26.02.1998 r.

Nakład: 3000 egz.

Wydawnictwo bezpłatne



Walka o powiat



Polkowice przez ponad 700 lat związane były z historią Ziemi Głogowskiej. Prawa miejskie otrzymały w 1265 roku z rąk Konrada I - księcia Głogowa, a jego syn Henryk II, zwany Głogowczykiem nadał Polkowicom w 1291 roku herb, który bez większych zmian obowiązuje do dzisiaj. Związki Polkowic z Głogowem nie zmieniły się również wówczas, kiedy Dolny Śląsk znajdował się w rękach Czech (1490-1525), Huzarów (1525-1740) oraz Prus i Zjednoczonych Niemiec (1740-1945).

Po zakończeniu działań wojennych w 1945 roku Polkowice, podobnie jak przed wojną, należały do powiatu głogowskiego. Dopiero w wyniku nowego podziału terytorialnego i administracyjnego kraju w 1954 roku gmina Polkowice z powiatu głogowskiego została przeniesiona do powiatu lubińskiego. Władze PRLi podejmując taką decyzję nie przeprowadziły żadnych rozmów ani konsultacji z mieszkańcami Polkowic.

Sześć gmin: Polkowice, Chocianów, Przemków, Grębocice, Saworzyce i Radwanice w latach 90-tych postanowiły utworzyć swój powiat - „Powiat Polkowicki”.

Wydarzenia

WAŻNIEJSZE WYDARZENIA NA RZECZ UTWORZENIA POWIATU POLKOWICKIEGO W LATACH 1993-1998

(Polkowicka Miejska Strefa Usług Publicznych - od 01.01.1998 roku jest pilotażem samorządowego, ziemskiego Powiatu Polkowickiego)

W październiku 1993r. w związku z pracami Pana Ministra Michała Kułeszy nad reformą oraz nowym podziałem administracyjnym kraju, Rady Gmin Chocianów, Gaworzyce, Grębocice, Radwanice, Przemków i Polkowice, podjęły uchwały wyrażające wolę utworzenia i przynależności do Powiatu Polkowickiego. Chęć ścisłej współpracy znalazła swój wyraz w utworzeniu przez te gminy związku komunalnego o nazwie „Związek Gmin Zagłębia Miedziowego”. Obejmując 6 gmin, posiadając 26 tys. mieszkańców w stolicy powiatu i ponad 60 tys. mieszkańców w obszarze powiatu ziemskiego obszar ten spełniał wówczas powiatowe kryterium - minimum 5, 10, 50.

We wrześniu 1994 r. Emilian Stańczyszyn, Burmistrz Gminy Polkowice, został wybrany na pierwszego Przewodniczącego Zarządu Związku Gmin Zagłębia Miedziowego. W kolejnych latach funkcję tę sprawowali kolejni Burmistrzowie oraz Wójtowie.

W lutym 1995r. Wojewoda Legnicki, kończąc pracę nad dokumentem „Polityka restrukturyzacji bazy ekonomicznej województwa legnickiego w latach 1994-2003” dokonał, zgodnie z wolą samorządów lokalnych, podziału województwa na sześć Subregionów, skupiających gminy o wyraźnym zarysowanych wspólnych interesach oraz wzajemnych dążeniach. Jednym z tych obszarów został tzw. „Subregion Polkowicki” pokrywający się z funkcjonującym do dziś Związkiem Gmin Zagłębia Miedziowego.

Cały 1995 rok to budowanie wspólnych programów i projektów rozwojowych dla Subregionu Polkowickiego.

Były one tworzone, przy pełnym zaangażowaniu i współpracy z administracją Wojewody Legnickiego oraz Sejmiku Samorządowego Województwa Legnickiego, przez wytypowanych trzydziestu sześciu Liderów Lokalnych. Prace prowadził i koordynował prof. dr hab. Andrzej Klasik z Akademii Ekonomicznej w Katowicach - autor budowanych w latach 1992-1994 programów rozwojowych dla województwa legnickiego.

Finalem prac obu administracji prowadzonych przy współpracy z innymi podmiotami wojewódzkimi, była odbyta w grudniu 1995 roku Konferen-

cja Regionalna, podczas której Rada Regionalna przy Wojewodzie Legnickim negocjowała z reprezentacją Związku Gmin Zagłębia Miedziowego wdrożenie 26 projektów na terenie województwa legnickiego. Część projektów zostało przyjętych jako wojewódzkie do realizacji wspólnej w obszarze Subregionu Polkowickiego przez Wojewodę Legnickiego oraz gminy Subregionu. Pozostałe jako projekty subregionalne zostały do realizacji wspólnej przez sześć samorządów jako zadania własne.

Rok 1996 przyniósł wdrażanie projektów rozwojowych. Pola wzajemnej współpracy, wynikały z opracowanych dokumentów: „raport o stanie bazy ekonomicznej Subregionu Polkowickiego”, „Koncepcja rozwoju Subregionu Polkowickiego do 2005 roku”, „Projekty rozwojowe dla Subregionu Polkowickiego”.

1. Lokalny rozwój gospodarczy;
2. Użytkowanie i ochrona środowiska;
3. Gospodarka przestrzenna;
4. Infrastruktura techniczna;
5. Integracja społeczna.

W styczniu 1997 roku, zgodnie z ustawą o dużych miastach i miejskich strefach usług publicznych, rady sześciu gmin niemal jednogłośnie podjęły wszelkie prawem wymagane uchwały. W lutym 1997 roku inicjatywa utworzenia Strefy została jednogłośnie poparta przez Sejmik Samorządowy Województwa Legnickiego oraz Wojewodę Legnickiego, który stworzył wspólny zespół rządowo-samorządowy dla potrzeb przygotowania Polkowickiej Miejskiej Strefy Usług Publicznych. W maju dokonały się uzgodnienia międzyresortowe, pozytywne opiniujące potencjał ekonomiczny gmin przyszłej Strefy, umożliwiające efektywne wykonywanie dotychczasowych zadań rządowych przez samorządy tworzące Polkowicką Miejską Strefę Usług Publicznych, a w przyszłości przez Powiat Polkowicki. W czerwcu Minister Spraw Wewnętrznych i Administracji wydał decyzję określającą obszar strefy.

16 września decyzją Ministra Spraw Wewnętrznych i Administracji utworzona została Polkowicka Miejska Strefa Usług Publicznych. Była to dopiero druga MSUP w Polsce, a pierwsza utworzona w 1997 roku.

Obecnie w centrum Polkowic funkcjonuje nowo wybudowany biurowiec, w którym mieści się Urząd Strefy. Sekretarzem-Dyrektorem Urzędu Strefy, na mocy uchwały Zgromadzenia Strefy, została Maria Kasprzycka, dotychczasowa Kierownik Urzędu Rejonowego w Lubinie. W urzędzie Strefy funkcjonuje pięć wydziałów: finansowy, organizacyjny, nadzoru budowlanego, geodezji, gospodarki wodnej i leśnej oraz komunikacji. Sprawy oświaty ponadpodstawowej prowadzi naczelnik oświaty, a opieki zdrowotnej - lekarz Strefy. Sprawy będące dotychczas w kompetencjach Urzędów rejonowych w Lubinie i Głogowie, jednostek administracji rządowej - samorządowy Urząd PMSUP przejął i zalał od 2 stycznia 1998 roku.

Równoległe do działań obejmujących swym obszarem sześć gmin Subregionu Polkowickiego, Gmina Polkowice prowadziła we własnym zakresie działania mające na celu przygotowanie infrastruktury powiatowej.

W latach 1992-1994 samorząd polkowicki przejął od Wojewody Legnickiego (jako zadania projektowane dla przyszłych powiatów) niemal wszelkie zadania zlecone, a w szczególności:

1. Zakład Opieki Zdrowotnej;
2. Zespół Szkół Średnich obejmujący m.in.
 - Liceum Ogólnokształcące,
 - Liceum Ekonomiczne,
 - Szkoły Zawodowe,
 - Policealne Studium Administracji Publicznej;
3. Komplet kompetencji wynikających z prawa budowlanego;
4. Kompetencje z zakresu geodezji i gospodarki gruntami;
5. Prowadzenie dróg wojewódzkich.

W wymienionym okresie powstały w Polkowicach: Rejonowe Biuro Pracy i Kasa Rolniczego Ubezpieczenia Społecznego. Od 1 stycznia 1998 roku działa terenowa placówka Zakładu Ubezpieczeń Społecznych. Podjęto również decyzję o utworzeniu od 1 stycznia 1999 roku oddziału Rejonowego Państwowej Straży Pożarnej (w założeniu mając przekształcenie Komisarzatu Policji oraz Jednostki Rejonowo-Gaśniczej w Komendę Rejonową Policji oraz Komendę Rejonową

wą Państwowej Straży Pożarnej).

Gmina podjęła również zobowiązania i deklaracje finansowe na rzecz utworzenia (bez zaangażowania inwestycyjnego budżetu Państwa) Prokuratury Rejonowej (Powiatowej) oraz Sądu Rejonowego (Powiatowego). Wnioski zaopiniowane pozytywnie i popierane przez odpowiednie instytucje oraz Wojewodę Legnickiego czekają na pozytywne rozstrzygnięcie Ministra Sprawiedliwości oraz Komendanta Głównego Państwowej Straży Pożarnej.

Tak w skrócie przedstawia się pięć lat pracy samorządów, które czują się w pełni przygotowane do podjęcia zadań powiatowych. Tych sześć gmin łączy podobna struktura przestrzena, na ich terenie znajdują się trzy niewielkie miasta oraz blisko sto miejscowości wiejskich. Łączą je wspólne problemy gospodarcze. Wielki przemysł związany z wydobywaniem żyzni, w zdecydowanej większości położony jest na tym terenie.

W uporaniu się z monokulturą przemysłową pomocą będzie utworzona (dzięki inicjatywie Gminy Polkowice) 15 kwietnia 1997 roku przez Radę Ministrów Legnicka Specjalna Strefa Ekonomiczna, której jeden z

podobszarów o wielkości 109 ha znajduje się na terenie Gminy Polkowice. Właśnie na polkowickim obszarze LSSE buduje swoją fabrykę Royal Europa. Jest to największa kanadyjska inwestycja w Polsce, zapewniająca blisko 500 nowych miejsc pracy.

Obecnie prowadzone są zaawansowane negocjacje z Toyota Motor Corporation i Volkswagen Group, które powinny zakończyć się pojawieniem w polkowickim obszarze LSSE kolejnego inwestora strategicznego. Drugim czynnikiem wspierającym (obok LSSE) rozwój gospodarczy subregionu jest utworzenie w Polkowicach lokalnego centrum administracyjnego związanego z powstaniem Polkowickiej Miejskiej Strefy Usług Publicznych, a w przyszłości, Powiatu Polkowickiego.

W latach 1992-1998 gminy Związku Gmin Zagłębia Miedziowego udowodniły, że prawie wszystkie zadania przyszłych powiatów są im bardzo dobrze znane. Rok 1998 to realizacja samorządowych zadań powiatowych w ramach Polkowickiej Miejskiej Strefy Usług Publicznych. Mieszkańcy sześciu gmin są przekonani, że nie funkcjonował w czasach Polski centralnie zarządzanej, a utworzony zo-

stanie dzięki oddolnej inicjatywie samorządów, które zyskały sobie pełną współpracę administracji rządowej i wielu życzliwych im osób, placówek naukowych i instytucji.

Gminy Polkowickiej Miejskiej Strefy Usług Publicznych pragną na koniec wskazać być może najważniejszy argument związany z tym wszystkim, co złączyło nasze lokalne społeczności - chęć wspólnego rozwiązywania wspólnych zadań. Mieszkańcy naszych gmin uwierzyli w latach 1992-1993, że mogą swoje problemy rozwiązywać razem. Skorzystaliśmy z oferty rządu premier Hanny Suchockiej oraz ministra Michała Kuleszy.

Zgodnie z inną propozycją: „swoje sprawy wzięliśmy w swoje ręce”. Rząd uszanował nasze starania i utworzył w ubiegłym roku Polkowicką Miejską Strefę Usług Publicznych, czym - jak sądziliśmy - zakończył się proces decyzyjny w sprawie przyszłego powiatu polkowickiego.

Dzisiaj wydaje się czymś nieprawdopodobnym zniweczenie tej pracy, gdyż w demokratycznym państwie nie podejmuje się decyzji przeciwko ludziom, chyba że przedstawione fakty i argumenty spotykają się z argumentami ważniejszymi, takich jednak nikt nam nie dostarczył.

WSPÓLNE DZIAŁANIA GMIN WCHODZĄCYCH W SKŁAD ZWIĄZKU GMIN ZAGŁĘBIA MIEDZIOWEGO W POLKOWICACH W LATACH 1994-1998

W 1995 roku uporządkowano działania sześciu gmin ZGZM poprzez przyjęcie do realizacji Projektów Rozwojowych dla Subregionu Polkowickiego wynikających z analizy Raportu o Stanie Bazy Ekonomicznej Subregionu. Oba strategiczne dokumenty zostały przygotowane przez powołane grupy projektowe.

Rozwój gospodarczy

W 1995 roku opracowano Koncepcję Aktywizacji Korytarza Autostrady A3 w subregionie. W 1997 roku usprawniono komunikację osobową w obszarze Związku poprzez utworzenie nowych linii autobusowych umożliwiający dojazd mieszkańcom subregionu do centrum administracyjnego jakim są Polkowice. W 1997 roku utworzono Subregionalne Centrum Kształcenia jako efekt pięcioletnich doświadczeń dydaktycznych oraz współpracy kreatywnych gospodarzy Związku i menadżerskiej kadry Zespołu Szkół w Polkowicach - inicjatywa związana z zaistnieniem szkolnictwa wyższego w subregionie.

Gospodarka przestrzenna

W 1997 roku rozpoczęto wspólną realizację zadania jakim jest studium uwarunkowań zagospodarowania przestrzennego dla gmin wchodzących w skład Związku.

Infrastruktura techniczna

W 1994 roku rozpoczęto prace nad koncepcją programową gazyfikacji gmin Związku (Polkowice, Gaworzycy, Radwanice i Chocianów).

Integracja społeczna w dziedzinie kultury, sportu i wychowania młodzieży

Od momentu powstania Związku Gmin Zagłębia Miedziowego zorganizowano wiele imprez kulturalnych, sportowych i rekreacyjnych. W miastach subregionu odbyły się: 4 festyny, w których uczestniczyło łącznie ok. 11 tys. integrujących się mieszkańców Związku, przeglądy twórczości artystycznej dzieci i młodzieży szkolnej oraz coroczne Sobińskie Spotkania Zespołów Folklorystycznych.

Zorganizowano także konkursy: wiedzy o samorządzie terytorialnym, wiedzy o Subregionie i Związku, wiedzy ekologicznej, historycznej oraz konkursy plastyczne, recytatorskie, poliglotyczne i ortograficzne, w których wzięło udział ok. 1400 uczniów szkół podstawowych i średnich. W przeglądach natomiast uczestniczyło ok. 450 osób. Imprezy sportowe to m.in. zawody ligi szkolnej piłki nożnej, turnieje koszykówki juniorów, Spartakiada Lekkoatletyczna w Polkowicach, zawody lekkoatletyczne z okazji Dnia Olimpijczyka w Przemkowie, halowe turnieje piątek piłkarskich w Radwanicach, indywidualne mistrzostwa ZGZM w tenisie stołowym i w szachach - w Polkowicach, Gaworzycach i Przemkowie, wyścig rowerów górskich szlakiem Wzgórz Dalkowskich (zorganizowany wspólnie z OZK), turniej tenisa ziemnego o puchar ZGZM w Polkowicach, udział reprezentacji Związku w rozgrywkach ligi okręgowej piłki ręcznej dziewcząt. W sportowych zmaganiach wzięło udział ponad 2200 osób. Odbyły się wycieczki (w tym zagraniczne) dla laureatów konkursów, wyróżniających się sportowców i trenerów. Zorganizowano także spotkania z przedstawicielami samorządów lokalnych z Niemiec i Holandii.

Osiedle Robotnicze w akcji

Stowarzyszenie Rad Osiedlowych, działające na Os. Robotniczym, ma nareszcie własne biuro oraz pomieszczenia klubowe, w których znajdują się m.in.: siłownia, tenis stołowy, bilard i gry telewizyjne. Te ostatnie wykonane zostały przede wszystkim z myślą o dzieciach i młodzieży. Dorośli mieszkańcy również mogą z nich korzystać.

Członkowie stowarzyszenia liczą na zgłaszanie przez mieszkańców spraw, problemów, a także pomysłów dotyczących poprawy warunków na osiedlu.

Z pomieszczeń klubowych przy ul. HUBALA 20/pok. 3,4,6 korzystać będzie można od 1 marca 1998 r. Biuro Stowarzyszenia mieści się przy ul. HUBALA 20/2. Do dn. 28 lutego br. czynne jest w godz. 9.00-17.00.

28 lutego odbędzie się zebranie mieszkańców bloków na Osiedlu Robotniczym, na którym omówiona zostanie organizacja pracy stowarzyszenia.

W ostatnim numerze „Informatora Polkowickiego” podczas przepisywania listu Burmistrza Gminy Polkowice do mieszkańców wystąpił błąd.

Oczywiście wniosek do Ministra Spraw Wewnętrznych i Administracji został napisany w dniu 05.12.1997 roku, a nie jak napisaliśmy w dniu 25.12.1997 roku.

Za pomyłkę serdecznie przepraszamy.

Sesja Rady Miejskiej

Dnia 26 lutego o godzinie 10⁰⁰ w sali konferencyjnej Ratusza odbędzie się sesja Rady Miejskiej. Obrady będą dotyczyły m. in.:

- * Podjęcie uchwały w sprawie zmian budżetu i w budżecie Gminy Polkowice na rok 1998;
- * Podjęcie uchwały w sprawie przychodów i wydatków Gminnego Funduszu Ochrony Środowiska i Gospodarki Wodnej na rok 1998;
- * Podjęcie uchwały w sprawie zmiany uchwały w sprawie zaciągnięcia kredytu długoterminowego;
- * Podjęcie uchwały w sprawie określenia zasad nabycia, zbycia i obciążenia nieruchomości oraz ich wydzierżawienia i najmu na okres dłuższy niż trzy lata.

Andrzej Tatuśko Wicewojewodą Legnickim

Nominację na stanowisko wicewojewody Andrzej Tatuśko otrzymał w ubiegłym tygodniu w Warszawie. Poniedziałek, 23 lutego, był pierwszym dniem pracy na nowym stanowisku. Andrzej Tatuśko pełni funkcję przewodniczącego Rady Miejskiej. Do niedawna pracował także w Legnickiej Specjalnej Strefie Ekonomicznej na stanowisku Dyrektora Departamentu Inwestycji i Planowania. W związku z wyborem na urząd wicewojewody A. Tatuśko złożył rezygnację z funkcji sekretarza gminy i dyrektora departamentu w LSSE.

Andrzej Tatuśko ma 35 lat, jest żonaty, ma dwoje dzieci.

Geologiczne rewelacje

Badania ostatnich dwóch lat wykonane przez Państwowy Instytut Geologiczny w Warszawie wykazały, że województwo legnickie nie jest zniszczone działalnością przemysłową, a więc nie należy do zagrożonych ekologiczną klęską. Badaniem objęto kwaśność gleby oraz ponad dwadzieścia pierwiastków chemicznych i promieniotwórczych.

Dr Anna Pasieczna z warszawskiego Instytutu Geologicznego twierdzi, że większość terenów z naszego województwa może być uprawiana rolniczo. Pozostają jedynie tereny od lat wyłączone z takiego użytkowania, do których należą tereny położone w pobliżu Polkowic oraz rejon legnickiej i głogowskiej huty. Zdaniem ekspertów z Państwowego Instytutu Geologicznego pozytywne wyniki odnotowano także w okolicach Żelaznego Mostu i Gilowa.

Starania o powiat trwają

W numerze 3/97 „Wrocław and Lower Silesia” ukazał się artykuł „Polkowice: Zostaniemy Powiatem!”. Jest to wypowiedź burmistrza Polkowic, Emiliany Stańczyszyna, który przedstawił działania podjęte przez Rady Gmin Chocianów, Gaworzyce, Grębocice, Radwanice, Przemków i Polkowice w ciągu minionego pięciolecia, które w tym czasie przygotowywały się do podjęcia działań powiatowych. „Tych sześć gmin łączy podobna struktura przestrzenna - mówi E. Stańczyszyn - na ich terenie znajdują się trzy niewielkie miasta oraz blisko sto miejscowości wiejskich. Łączą je wspólne problemy gospodarcze. Wielki przemysł związany z wydobywaniem miedzi, w zdecydowanej większości położony jest na tym terenie. W uporaniu się z tą monokulturą przemysłową pomocna będzie LSSE, której jeden z podobszarów o wielkości 109 ha, znajduje się na terenie Gminy Polkowice. (...) Rok 1998 przyniesie realizację samorządowych zadań powiatowych w ramach Polkowickiej MSUP. Mieszkańcy naszych sześciu gmin są przekonani, że Powiat Polkowicki może być modelowym powiatem na mapie Polski, ^{leże}śnie dlatego, że nie funkcjonował w czasach Polski centralnie zarządzanej, a utworzony zostanie dzięki oddolnej inicjatywie samorządów, które zyskały sobie pełną współpracę administracji rządowej i wielu życzliwych im osób, placówek naukowych i instytucji.”

W SKRÓCIE

Zarząd Okręgu ZNP w Legnicy na posiedzeniu w dniu 20.02.1998 roku podjął decyzję, o udzieleniu przez ZNP indywidualnej pomocy finansowej członkom Związku, poszkodowanym podczas powodzi w 1997 roku.

Łączna kwota udzielonej pomocy wynosi 22.980 złotych. Źródłem udzielonej pomocy finansowej były wnoszone składki członkowskie z poszczególnych Oddziałów ZNP.

W czwartek, tj. 26 lutego, odbędzie się zebranie Zarządu Miejskiej Strefy Usług Publicznych z prezydentem Lubina, Tadeuszem Maćkałą i przewodniczącym Rady Miejskiej miasta Lubina, Pawłem Niewodniczańskim. Spotkanie będzie m.in. dotyczyć problemu utworzenia powiatu polkowickiego jako dążenia nie tylko Polkowic, lecz również sąsiednich gmin.

Z nieoficjalnej wiadomości wiemy, że istnieją duże szanse, iż planowana przez koncern Volkswagena inwestycja, będzie realizowana na terenie Legnickiej Specjalnej Strefy Ekonomicznej.



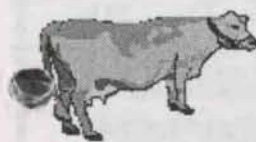
Gięda nieruchomości

BIURO OBROTU NIERUCHOMOŚCIAMI IRENA GAMBAL
59-320 POLKOWICE ul. Miedziana 7, tel./fax 076 452009

- 1) Radwanice - do sprzedaży dom w zabudowie bliźniaczej, położony w Radwanicach, poł. na działce o pow. 600 m², do małego wykończenia, rewelacyjne rozw. grzewcze, dom wyposażony we wszystkie media, cena 120 tys. zł
- 2) Polkowice - dom w zabudowie szeregowej, całkowicie wykończony, wszystkie media, o pow. całk. 200 m², bez obciążeń, cena 200 tys. zł
- 3) Polkowice - dom w zabudowie szeregowej, w stanie surowym zamkniętym, o pow. 298 m² (możliwość dzierżawy gruntu) cena 100 tys. zł
- 4) Lubin (osiedle Ustronie) - budynek handlowo-usługowy całkowicie wykończony, na gruncie dzierżawionym (możliwość wykupu gruntu), pow. zabudowy 118,50 m², pow. ogólna 239,2 m², pow. użytkowa 192,4 m², budynek wyposażony we wszystkie media, cena 150 tys. zł

- 5) Polkowice - pawilon handlowy, o pow. 6 m², całkowicie wyposażony, na gruncie dzierżawionym, poł. przy ul. Skalników, cena 10 tys. zł
- 6) Polkowice - działka budowlana, uzbrojona, o pow. 0,5 a, pełna dokumentacja techniczna, pod zabudowę pawilonem handlowo-usługowym, cena 40 tys. zł
- 7) Lubin (osiedle Ustronie) - działka budowlana pod zabudowę pawilonem handlowo-usługowym, o pow. 115 m², cena 10 tys. zł
- 8) Lubin (osiedle Ustronie) - dom w stanie surowo otwartym, w zabudowie szeregowej, o pow. 280 m², cena 50 tys. zł
- 9) Raszówka - dom wolno stojący, o pow. 220 m², działka 11 a, uzbrojenie pełne, 5 pokoi, kuchnia, łazienka, wc, cena 190 tys. zł
- 10) Raszówka - dom wolno stojący, pow. całk. 390 m², pow. działki 23 a, uzbrojenie pełne, wysoki standard wykończenia, cena do uzgodnienia ok. 300 tys. zł

- 11) Ok. Ścinawy - dom wolno stojący, 2-kondygnacyjny, o pow. 180 m², działka 9 a, 7 pokoi, 2 x kuchnia, 2 x łazienka + wc, pom. gospodarcze, uzbrojenie pełne bez gazu, cena 180 tys. zł
- 12) Lubin - działka budowlana inwestycyjna z rozpoczętą budową warsztatu samochodowego przy drodze na Legnicę, pow. 2960 m², uzbrojenie pełne, cena do negocjacji.
- 13) Lubin - dom z częścią handlowo-usługową, o pow. 300 m², pow. handlowa ok. 100 m², uzbrojenie pełne, na osiedlu Ustronie, cena 330 tys. zł
- 14) Rudna - kamienica w centrum, 2-kondygnacyjna, pow. 160 m², działka 220 m², uzbrojenie pełne, cena 80 tys. zł
- 15) Lubin - dom w zabudowie szeregowej z częścią handlowo-usługową, pow. 300 m², uzbrojenie pełne, pow. handlowa 100 m², osiedle Polne, cena 300 tys. zł do negocjacji.



Gięda rolna

PPH „ROLVEX”, Jan Badecki
sp. z o.o., Gaworzycy

- tuczniki 3,80
- maciory 2,70-3,00
- byki 2,85
- krowy 1,60-1,70
- jałówki 2,60

Firma Handl. - Trans. - Produkcj-
na, Marian Gabrysz, Koźlice

- tuczniki 3,60
- byki 2,85
- jałówki 2,60

- krowy 1,90
- Przetwórstwo Mięsa, Michał Szlifar-
ski, Polkowice Dolne
- tuczniki 3,50
 - byki 2,60
 - maciory 2,70

Zakład Produkcyjno - Handlowy,
Masarnia s.c. Chocianów

- tuczniki 3,60
- krowy 1,60
- byki 2,60
- jałówki 2,30

- Skup i przetwarzanie żywca**
**Ubojnia Zwierząt Rzeźnych, Moni-
ka i Leszek Musioł, Proszówek**
- tuczniki 3,70
 - byki 2,85
 - jałówki 2,60
- Zakład Mięsny, Masarnia - Ubojnia,
Marek Krakowiak, Grębocice**
- tuczniki 4,10
 - byki 2,90
 - jałówki 2,60



Gięda samochodowa w Lubinie

Samochody krajowe: Fiat 126 p (97) 9,7-10,5; (96) 9,1-9,6; (95) 8,4-9,0; (94) 7,2-7,8; (93) 6,0-6,5; (92) 5,5-5,8; (91) 4,9-5,3; (90) 4,3-4,6; (89) 3,8-4,1; (88) 3,4-3,6; (87) 3,0-3,3; (86) 2,6-2,9; **Fiat 125 p** (91) 5,8-6,1; (90) 4,9-5,6; (89) 4,1-4,8; (88) 3,5-3,9; (87) 2,9-3,4; (86) 2,4-2,8; (85) 2,2-2,5; (84) 1,9-2,1; (83) 1,7-2,0; (82) 1,6-1,8; **Polonez Caro 1,6 GLE**(94) 12,6-13,4; (93) 10,0-11,0; (92) 8,5-9,5; **Standard** (91) 7,0-7,6; (90) 6,4-6,9; (89) 5,8-6,2; (88) 5,1-5,7; (87) 4,4-4,9; (86) 3,8-4,2; (85) 3,2-3,7; (84) 3,0-3,2; (83) 2,7-3,0; (82) 2,2-2,6; **Cinquecento 700** (96) 16,8; (95) 15,0; (94) 14,0; (93) 13,0; 900 (96) 18,5; (95) 17,0; (94) 16,0; (93) 15,0.

Samochody zagraniczne: Audi 80 1,6TDI (94) 42,0; (93) 36,0; (92) 24,0; 2.0E (92) 30,0; 1,8E (88) 18,0; Audi 100 2,3E (94) 48,0; (93) 40,0; (92) 34,0; BMW 325 (94) 55,0; 316i (93) 38,0; (92) 35,0; 320 (90) 25,0; 524 TD (89) 27,0; 524TD (88) 23,0; Citroen ZX 1,4 (96) 25,0; ZX 1,4 (95) 22,0; AX 1,1 (94) 25,0; (93) 19,6; (91) 21,0; Mondeo 1,8i (96) 43,0; 2,5i (95) 36,0; Escort 1,6 (89) 10,9; Fiat UNO 1,7 d (94) 18,4,0; 999 (91) 13,8; Fiat TIPO 1,7D (89) 15,6; (88) 14,2; 1,4 (93) 19,0; (92) 18,0; (91) 17,0 Fiat Punto 1,1 (96) 30,2; Fiat Tem-

pra 1,6S (90) 19,1; Honda Accord 2,2i 16V (95) 55,7; 2,3i 1,6V (94) 54,0; 2,0i 16V (91) 26,3, Honda Civic 1,4 (94) 28,5; 1,5 (91) 19,7; Mercedes 190D (92) 36,0; (91) 34,0; (90) 31,0; (89) 27,0; 200D (93) 52,0; (92) 46,0; (91) 38,0; (90) 34,0; (89) 31,0; (88) 30,0; (87) 27,0; 300D (93) 68,0; (92) 59,0; (91) 54,0; (90) 46,0; (89) 40,0; Opel Astra GL 1,4 (95) 30,0; (94) 26,0 (93) 23,0; Corsa 1,2i (95) 25,0; (94) 23,0; (93) 21,6; 1,2i (91) 18,0; Kadett 1,6 (91) 18,0; (90) 17,0; (89) 16,0; (88) 14,6; (87) 13,0; Omega 2,0i (94) 48,0; (93) 34,0; (92) 26,0; 2,3D (91) 23,0; (90) 18,5; Vectra 1,6i (96) 45,0; (95) 38,0; (94) 29,0; Peugeot 405 1,6 (89) 18,0; Renault 19 1,9 (91) 16,6; 1,4 (91) 16,0; Seat Ibiza 1,5 (90) 12,7; Toledo CL 1,9D (94) 30,6; Toyota Carina GLi 1,6i 16V (93) 32,7; Camry LE 2,2 (92) 40,5; GL 2,2i 16V (91) 33,4; XL 2,0 CD combi (90) 21,1; Volkswagen Golf III 1,4i (95) 34,5; (94) 31,0; (94) 28,0; (93) 28,0; 1,6TD (92) 28,0; CL 1,3 18,0; GT 1,8 (92) 29,0; CL 1,8 (90) 18,9; (89) 17,7; (88) 16,2; CL 1,6D (91) 19,5; Jetta 1,6 (91) 18,0; Volkswagen Passat CL 1,8i (95) 49,0; (94) 42,0; (93) 36,0; (92) 30,0; Volkswagen Polo 1,3 (86) 8,2; Skoda Fel. LXi 1,3 (97) 26,0; (96) 25,0; (95) 23,5.



Bank Zachodni S.A.

w Polkowicach

zaprasza i oferuje od 29.10.97 r.

POSIADACZOM KONT OSOBISTYCH

kartę Visa ELECTRON

Właściciel karty może w każdej chwili dnia i nocy przez wszystkie dni roku pobrać gotówkę z bankomatów w kraju i zagranicą sprawdzić swoje saldo konta.

W Polkowicach już funkcjonują dwa bankomaty. Szczegółowe informacje, wyjaśnienia i prezentacja wypłaty gotówki w bankomatach na życzenie:

— w Oddziale, ul. Wołodyjowskiego 14, tel. 45 02 25

— w Ekspozyturze, Rynek 13/14, tel. 45 05 22

Serdecznie zapraszamy.



Bank Spółdzielczy

Oprocentowanie oszczędności lokat terminowych od 01.10.97r.

1 miesięczne	14,5%
2 miesięczne	15,5%
3 miesięczne	17,5%
6 miesięczne	19%
9 miesięczne	20%
12 miesięczne	21,5%
24 miesięczne	22%
36 miesięczne	23,5%
konta osobiste ROR	16%
a vista	8%
książeczki mieszkaniowe	21%



Bank PKO BP

Wkłady na książeczkach terminowych i kwoty zablokowane na kontach osobistych

	poniżej 5000 PLN	powyżej 5000 PLN
3 miesięczne	17,5%	18,5%
6 miesięczne	18,0%	18,5%
12 miesięczne	19,5%	20,0%
24 miesięczne	20,5%	21,0%
36 miesięczne	20,5%	21,0%

Wkłady płatne na żądanie (a vista)

na kontach osobistych ROR	12,5%
na rachunkach bankowych (nieoszczędnościowych)	9,0%
na książeczkach oszczędnościowych	11,5%



GŁOGÓW

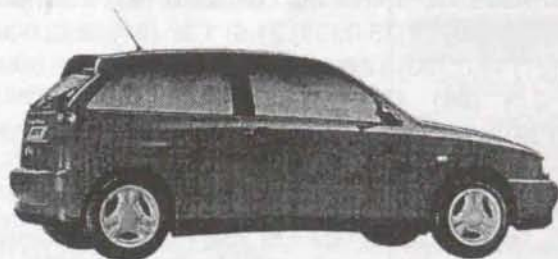
Aleja Kazimierza Wielkiego 6

tel./fax 33-56-11

serwis 33-17-89

Zapisy na kontyngent 98 r.

IBIZA



Każdy Ci pozazdrości takiej ekonomiczności

Salon czynny od poniedziałku do piątku od 9⁰⁰ do 18⁰⁰; soboty od 9⁰⁰ do 15⁰⁰

PPHU JANUSZ ISZTWAN

OKNA W SYSTEMIE
KBE

I PANDORAMA

Szybka realizacja, niskie ceny

ul. Kolejowa 24

tel. 845-14-25

VECTRA

WOLNY OD CŁA

KONTYNGENT

98



OPEL

ZAPRASZAMY

P.H. UNIMO
ul. Legnicka 1 Rzeszotary
tel. 076 56-04-58
SALON SERWIS

ul. Ścinawska 49
tel. 076 44-25-65
SALON

Wszystkim,
którzy wzięli udział
w ostatniej drodze
Iwony Urban,
którzy łączą się z nami w
ból

Serdeczne podziękowania
rodzice i siostra



MEDICUS

Centrum
Diagnostyczne
Terapeutyczne

Lubin, ul. Armii Krajowej 35 A, tel. /fax 844-32-60

Czynny:

od poniedziałku do piątku
w godz.: 7.00- 8.30 i 10.00-20.00
w soboty
w godz.: 10.00-11.30

PORADY:

alergologiczne, internistyczne, neurologiczne,
psychiatryczne, laryngologiczne, okulistyczne,
ortopedyczne, chirurgiczne wraz z drobnymi zabiegami
chirurgicznymi, ginekologiczne wraz z laseroterapią
schorzeń szyjki macicy, urologiczne, leczenie
niepłodności męskiej, leczenie chorób tarczycy,
cukrzycy, diagnostyka i leczenie wad postawy u dzieci,
onkologiczne.

KONSULTACJE SPECJALISTYCZNE, PROFESORSKIE:

z następujących dziedzin: kardiologii, chirurgii
plastycznej, chirurgii urazowej i ortopedii, torakochirurgii,
alergologii, endokrynologii, neurologii i psychiatrii
dziecięcej, dermatologii

BADANIA:

USG jamy brzusznej, tarczycy, piersi,

USG SERCA

BADANIE SŁUCHU

- + gastroscopia u dzieci i dorosłych
- + ekg i spirometria z interpretacją komputerową
- + monitorowana próba wysiłkowa-diagnostyka
niedokrwienia serca
- + testy uczuleniowe
- + badania laboratoryjne w tym: hormony tarczycy,
hormony płciowe, Helikobakter pylori-przy wrzodach
żołądka i dwunastnicy

WYNIKI BADAŃ SPECJALISTYCZNYCH - HORMONÓW TARCZYCY, HORMONÓW PŁCIOWYCH W CIĄGU 48 GODZIN

BADANIA KIEROWCÓW, BADANIA PROFILAKTYCZNE
(OKRESOWE) INDYWIDUALNE I ZAKŁADÓW PRACY

**REJESTRACJA TELEFONICZNA
TEL. 844-32-60**

PreWoodec®

Uwaga!!!

Tuning wnętrz samochodów osobowych i dostawczych.
Najwyższej jakości okładziny drewnopodobne i metalizowa-
ne niemieckiej firmy „PROWOODEC”/szeroki wybór, wszyst-
kie marki - Polonez CARO - CARO PLUS, FIAT 126p, DA-
EWOO i inne. Prawie 360 rodzajów./ Nawet najmniejszy
samochód stanie się teraz limuzyną lub rasową rajdówką.

Przyjedź zobacz. Montaż gratis.
Kontakt: „ZIB” Jankowski,
ul. Kolejowa 27, tel. (076) 845-45-20

RECITAL STANISŁAWY CELIŃSKIEJ

7 MARCA O GODZ. 18⁰⁰

ZAPRASZAMY NA SPOTKANIE ZE ZNAKOMITĄ AKTORKĄ I PIOSENKARKĄ OBDARZONĄ WSPANIAŁYM GŁOSEM I NIEZWYKŁĄ OSOBOWOŚCIĄ SCENICZNĄ.

PODZAS WYSTĘPU USŁYSZYMY UTWORY PREZENTOWANE NA FESTIWALU PIOSENKI AKTORSKIEJ.

CENA BILETU: 8 zł.
6 zł ZBIOROWY
10 zł W DNIU KONCERTU.

**BILETY DO NABYCIA W DOMU KULTURY, KAWIARNI „BRYZA” I KINIE.
INFORMACJE POD NR TEL. 845-03 -03**

“Po szalonych feriach”

Zapraszamy wszystkich miłośników dziecięcej sztuki plastycznej na wystawę prac wykonanych podczas imprez organizowanych przez POKSiR w trakcie ferii zimowych. Prace będzie można obejrzeć w dniach od 27 lutego do 6 marca w hallu Domu Kultury.

Serdecznie zapraszamy.

**Interesujące informacje i migawki z życia POKSiR-u możesz obejrzeć
Magazynie Kulturalnym emitowanym w Telewizji Polkowickiej
w każdy Piątek o godz. 17⁴⁵.**

Powtórzenie programu w Poniedziałek godz. 17⁴⁵.

Kino



LUTY

26.02.98

G.18⁰⁰ BANDYTA 15 LAT USA
G.20⁰⁰ AIR FORCE ONE 15 LAT USA

27.02.98

G.18⁰⁰ BANDYTA 15 LAT USA
G.20⁰⁰ AIR FORCE ONE 15 LAT USA

28.02.98

G.16⁰⁰ BANDYTA 15 LAT POL
G.18⁰⁰ BANDYTA 15 LAT POL
G.20⁰⁰ AIR FORCE ONE 15 LAT USA

1.03.98

G.16⁰⁰ BANDYTA 15 LAT POL
G.18⁰⁰ BANDYTA 15 LAT POL
G.20⁰⁰ AIR FORCE ONE 15 LAT USA

W MARCU KINO PROPONUJE:

OBCY, PRZEBUDZENIE, JUTRO NIE UMIERA NIGDY, TEORIA SPISKU, ALEX SAM W DOMU, FLUBBER, KONTAKT, ANASTAZJA, AGENT SPECJALNEJ TROSKI, FACECI W CZERNI.

REKORDOWY KILER !!!

Jurek Kiler wielkiego farta to w życiu nigdy nie miał, ale potrafił przyciągnąć do naszego Kina ponad 700 osób. Ta niesamowita komedia sensacyjna o płatnym mordercy, pracującym na zlecenie, stała się prawdziwym hitem w Polkowicach.

KAWIARNIA „BRYZA” ZAPRASZA

**Na kolejny wieczorek muzyczny
27 lutego o godz. 20⁰⁰**

**Wystąpi zespół SIMPLE DUO
w programie bluesowym.
WSTĘP WOLNY ZAPRASZAMY**

Po sparingu.

22 lutego br. odbył się sparing piłki nożnej zespołów Kłos Moskorzyn i Sokół Jerzmanowa. Wynik tego spotkania 4 do 4.

W rzutach karnych 4 do 3 dla Kłosu Moskorzyn.

STEREO - FILMY W KINIE W WERSJI – STEREO

Ważniejsze telefony

Pogotowie Ratunkowe 999
 Straż Pożarna 998
 Policja 997
 Policja Polkowice 845-18-61

SZPITALA

Lubin ul. Bema 6 844-45-97
 Głogów ul. Kościuszki 15 .. 834-25-33

APTEKI

ul. K.B. Kominka 7 845-02-01
 ul. K.B. Kominka 845-02-64
 ul. Browarna 847-46-17
 ul. Skalników 845-23-91
 ul. Moniuszki 3a 845-17-11
 Lecznice dla Zwierząt
 ul. Miedziana 845-06-66
 ul. Dąbrowskiego 845-13-75

INFORMACJE

PKS (Lubin) 844-31-18
 PKP (Lubin) 844-18-85
 PKS (Głogów) 833-31-11
 PKP (Głogów) 910
 Paszportowa (Legnica) 206-01
 Paszportowa (Lubin) 844-41-27
 Punkt Konsultacyjny Agencji
 Rozwiązywania Problemów
 Alkoholowych, Lubin
 ul. Parkowa 1 . 842-75-09 i 842-70-36
 Punkt Konsultacyjny ds.
 Przemocy w Rodzinie
 i Krzywdzonego Dziecka ... 844-44-44
 Telefoniczna miejscowa 913
 Telefoniczna zamiejscowa 912
 Spółdzielnia Mieszkaniowa . 845-17-66
 PGM Sp. z o.o. 847-42-53
 Rejonowy Urząd Pracy ... 845-00-49
 Urząd Gminy 847-41-46
 POKSiR „Impresja” 845-03-03
 Radio TAXI 847-41-00
 PTVK 845-16-56

Ogłoszenie o dyżurach radnych

Radni Rady Miejskiej w Polkowicach przyjmują interesantów w ramach skarg i wniosków w każdy wtorek od godziny 16⁰⁰ do 17⁰⁰ w Urzędzie Gminy Polkowice ul. Rynek 1 (pokój nr 104).

Wykaz dyżurów radnych Rady Miejskiej w Polkowicach

1. Witold Beller 03.02
2. Mirosław Biliński 03.02
3. Stanisława Bocian 10.02
4. Jan Bytniewski 10.02
5. Franciszek Czarny 17.02
6. Jan Hanula 17.02
7. Kazimierz Horbas 24.02
8. Marek Jankowski 24.02
9. Michał Jurczak 03.03
10. Eugeniusz Kicaj 03.03
11. Marian Klarzyński 10.03
12. Maria Kowalczyk 10.03
13. Grzegorz Kowalski 17.03
14. Witold Krzemiński 17.03
15. Grażyna Kwiatkowska ... 24.03
16. Włodzimierz Liberski ... 24.03
17. Wojciech Machnicki ... 31.03
18. Grzegorz Przybecki 31.03
19. Wojciech Śnieżko 07.04
20. Marek Stańczyszyn 07.04
21. Grażyna Sulikowska ... 14.04
22. Marek Traczyk 14.04
23. Ireneusz Traczyk 21.04
24. Jolanta Węgierska 28.04
25. Lesław Węgierski 28.04

Program PTVK

PIĄTEK 27.02.98

17:30 Program dnia
 17:35 Serwis informacyjny
 17:55 Magazyn Sportowy
 18:25 „Nowa fala 74,5 MHz” odc. 32 /powt./
 19:16 „Tajemnice natury” cz.6
 19:25 „Wystawieni jak kaczk” film /powt./
 21:00 „Życie jak loteria” serial odc.15

SOBOTA 28.02.98

21:00 „Amerykańscy gladiatorzy” cz. 17
 teleturniej

NIEDZIELA 01.03.98

21:00 „Tam gdzie zaprowadzi cię dzień” dramat

PONIEDZIAŁEK 02.03.98

9:00 Program dnia
 9:05 Retransmisja mszy świętej
 10:05 „Niebezpieczne kobiety” cz. 10 serial
 17:30 Program dnia
 17:35 Serwis informacyjny /powt./
 17:55 Retransmisja meczu
 19:15 „Tam gdzie zaprowadzi cię dzień” - /powt./
 21:00 „Nowa fala 74,5 MHz” serial cz. 33

WTOREK 03.03.98

17:30 Program dnia
 17:35 Serwis informacyjny
 17:55 „O czym szumią wierzby” bajka
 18:20 Gość w studio
 18:45 „Nowa fala 74,5 MHz” /powt./cz. 33/
 19:35 „Dom” film fab. cz.6
 21:00 „Ring z...” program public.

ŚRODA 04.03.98

9:00 Program dnia
 9:05 „O czym szumią wierzby” bajka /powt./
 9:30 „Echa historii” cz.1
 10:00 „Ring z...” /powt./
 10:45 „Dom” film /powt./
 21:00 „Życie jak loteria” odc. 16

CZWARTEK 05.03.98

9:00 Program dnia
 9:05 „O czym szumią wierzby” bajka
 9:30 Serwis informacyjny /powt./
 9:50 Gość w studio /powt./
 10:15 „Echa historii” /powt./
 10:45 „Życie jak loteria” odc. 16 /powt./
 12:30 „Tajemnice natury” cz.7
 12:45 „Okno kryształ” film fabul.



Przedsiębiorstwo Produkcyjno-Handlowo-Uslugowe

Janusz Isztwan

ul. Kolejowa 24
 w Polkowicach
 tel. 845-14-25

ZATRUDNI PRACOWNIKÓW W NIŻEJ WYMIENIONYCH ZAWODACH:

- kierownik budowy;
- murarz-tylnik;
- malarz;
- stolarz.

Przy rozmowach kwalifikacyjnych wymagane jest udokumentowanie dotychczasowej pracy.

A jedna są w półfinale MP

W zaległym z 25 stycznia meczu o mistrzostwo ligi makroregionalnej młodziczek polkowickie szczypiornistki mierzyły się w Chojnowie z tamtejszym MKS-em.

Mimo optycznej przewagi nasze piłkarki przegrały środowy mecz z MKS Chojnów 14:20 (13:11). Myślę, że naszym piłkarkom zabrakło odrobiny szczęścia i odporności psychicznej.

Dużo lepiej było już w Głogowie podczas minionego weekendu. W sobotnim meczu gładko pokonały GTS Spartę II Gubin 30:18 (16:14). W niedzielnych przegrywały po pierwszej części 11:12, aby w rezultacie odnieść kolejne zwycięstwo 27:17. W obu spotkaniach nasze szczypiornistki zagrały rozsądnie, równomiernie rozkładając siły. Na awans do półfinału mistrzostw Polski wywalczyły: A. Grech, M. Mazurek, J. Adamska, A. Besz, M. Burdzy, B. Halaburda, A. Koniak, M. Gawluk, M. Szmkowiak, M. Januszek, M. Olewińska, E. Grębska, H. Biegajło, M. Gancarska. Trenerem jest Czesław Działkiewicz.

Serdeczne gratulacje!

Wymęczone zwycięstwo

W minioną niedzielę lider halowej ekstraklasy Cuprum Polkowice pokonał 6:5 Sedtex Gliwice. Bramki Ciastko i Grądowski po 3.

I całe szczęście, bowiem sensacja wisiała na włosku. Nie licząc samej końcówki, polkowiczanie zegrali jak nowicjusze w przeciwieństwie do Sedtexu, który konsekwentnie realizował swoje założenia taktyczne. Momentami odnosiło się wrażenie, że zawodnicy z Opola oszczędzali swoje siły nabyt widocznie.

1.	Cuprum P.	16	43	118:65
2.	Mistreated	16	32	88:61
3.	Goldenmajer	16	31	98:50
4.	Radio Flash	16	31	74:55
5.	Cynk-Mal	17	31	74:60
6.	PA Nowa	16	27	86:60
7.	Sedtex	17	18	70:81
8.	Lipnik B-B	15	11	51:90
9.	TKKF	16	10	70:81
10.	Jumi Lubin	16	10	49:97
11.	Centrum BB	17	9	42:121

Awans „trójki”

W ubiegłym tygodniu z udziałem siedmiu drużyn w Polkowicach odbył się rejonowy turniej w koszykówce dziewcząt. Po zaciętej rywalizacji zwyciężyła reprezentacja SP-3. Kolejne miejsca przypadły:

2. SP-9 Lubin
3. SP-2 Chocianów
4. SP-4 Polkowice

Zasłużony awans do wojewódzkiego turnieju wywalczyły podopieczne Olszyńskiego i Gambala; K. Gajerska, K. Lipowicz, M. Lasota, D. Wojciechowska, A. Możdzanowska, M. Koziołek, I. Kedzierska, M. Duda, A. Kamińska.

Dobra passa Orła

Podczas minionego weekendu koszykarki II ligi rozegrały 19 kolejną spotkań. W jednym z nich polkowicki Orzeł bez problemów pokonał na wyjeździe Tęczę Leszno 89:55 (44:27). Najwięcej punktów zdobyły: Urban 19, Klimkowska 17, Fedoriak 15. Na prowadzeniu w tabeli:

1.	Quay Poznań	19	35	424
2.	Orzeł Polkowice	19	35	237
3.	Olimpia Poznań	19	34	322
4.	ZEŁEP Wrocław	19	32	217
5.	Ostrowia	19	32	102

Najlepsi na Dolnym Śląsku

Znakomicie rozpoczęli sezon najmłodszy lekkoatleci z Polkowic. W minioną sobotę w Wałbrzychu podczas halowych mistrzostw okręgu dzieci starszych uczniowie SP-4 i SP-1 uzyskali, jako reprezentacja Polkowic, tytuł najlepszych lekkoatletów szkół podstawowych na Dolnym Śląsku. Na końcowy wynik bezpośredni wpływ miały wyniki poszczególnych zawodników. Szymon Szott i Małgorzata Drop zdobyli złote medale w pchnięciu kulą. Ze złotem powróciła także Paulina Janczak w biegu na 600 m. Srebro wywalczył Marek Rybicki a brąz Paulina Janczak (skok w dal). Brązowy wywalczył także Grzegorz Nowak w pchnięciu kulą. Trenerami tych uzdolnionych lekkoatletów są Dorota Kołodziejczyk i Robert Pierzchała.

Joasia i Sławek w strefie

W minioną sobotę w Raszówce odbył się wojewódzki turniej kwalifikacyjny w tenisie stołowym seniorów. Dzięki znakomitej postawie dwojga reprezentantów Górnika Polkowice awans do strefowego turnieju wywalczyli Joanna Florczak i Sławomir Słowiński.

Trampkarze do Niemiec

Z inicjatywy Dowództwa amerykańskiej bazy wojskowej w niemieckim Heidelbergu odbędzie się Międzynarodowy Turniej Piłkarski. Uczestnikami będą młodzieżowe reprezentacje Austrii, Holandii, Niemiec, Włoch i Francji. Polskę w turnieju reprezentować będą młodzi piłkarze Górnika Polkowice. W szerokiej kadrze polkowickiej drużyny znajdzie się 10 najbardziej utalentowanych i zaangażowanych trampkarzy trenowanych przez Piotra Wójcika. W grupie tej znajdują się zawodnicy w wieku 9-12 lat, dla których udział w turnieju będzie formą nagrody.

Niestety, koszt wyjazdu przekracza możliwości rodziców tych młodych piłkarzy. Zwracamy się więc z prośbą do miejscowych biznesmenów i osób prywatnych, którzy zechcą wspomóc finansowo wyjazd tych zdolnych piłkarzy.

Osobom, którzy zechcą pomóc w zbiórce pieniędzy podajemy numer konta polkowickiego oddziału Cuprum Bank SA.

16901065-5803-27016-1
z dopiskiem „Trampkarze”.

POZIOMO: 1. Szrapnel 6. Kilka kolejnych kart w ręku 10. Materiał na wyspy 11. Miasto i rzeka w USA w stanie Wyoming 12. Regres, zastój 13. Orator 14. Zapiski 15. Kierunek prostopadły do zbocza góry 16. Zespół Grechuty 19. Bzdura 23. Diabeł 26. Aorta 27. Dawniej: żniwiarz 28. Miasto w Boliwii 29. Adam... znany polski neurochirurg (wspak) 30. Oddawanie czci boskiej, kult 33. Gród ze świątynią Światowida 37. Targowisko 40. Kura z jajami 41. Smukły pomnik 42. Wnętrze ołówka 43. Miasto we Włoszech nad Adygą 44. Tworzy szuwarek 45. Np. Dmowski 46. Serce elektrowni jądrowej 47. Szkolnictwo

PIONOWO: 1. Zamorskie terytorium państwa 2. Unik, rzadkość 3. Właściciel floty 4. Zielona planeta 5. Zielona lub czarna do koktajlu 6. Dotkliwy ubytek 7. Specjalista gastronom 8. Znaczący 9. Park etnograficzny 17. Wahadłowe zmiany nachylenia osi obrotu ciała 18. Grupa górską na pograniczu Zairu, Rwandy i Ugandy 20. Ubóstwo 21. Straszny w zamku 22. Rumuński samochód 23. Ciężki, sapiący oddech niemowlęcia 24. Dawniej zamieszkiwał Meksyk 25. Neuryt 30. Zajmuje lokal mieszkalny 31. Jad

1		2		3		4		5		6		7		8		9	5		
0	●		●		10		L	H	T	●		●		●		●	K		
11										12							A		
0	●		●		13		H	O	W	C	A	●		●		●	J		
14																	S		
L	●		●		14		17		A	18			●		●		E		
19	20		21		22							23		24		25			
●	●		●		26		T	G	T	N	I	C	A	●	2		●		
27													28						
●	2		●		29							●		E		●			
30		31		32								33	34		35		36		
0	●		●		37		B	A	38		39			●	3		●		
40																			
K	O	K	O	S	Z	A			A			41		B	E	L	I	S	K
A	●		●		42		R	Y	S	I	K	●			●		E	●	
43																			
E																			
0	●		●		45		D	K	●					●		K	●		
46																			
R	E	A	Z	T	O	R	●			47									

32. Oszklony rozsadnik 34. Miasto w pld-wsch. Polsce 35. Ziemiaczana strużyna 36. Rodzaj czcionki drukar-

skiej (wspak) 37. Transakcja typu: towar za towar 38. Przeciwnieństwo kwasu 39. Okres późnego Baroku

BARAN

Nic na siłę - pamiętaj o tej zasadzie szczególnie pod koniec przyszłego tygodnia. Mogą teraz pojawić się jakieś problemy związane z życiem osobistym. Sprawy, które będziesz musiał teraz rozwiązać uświadomią Ci, że sam jesteś odpowiedzialny za siebie.

BYK

Gorszy okres powinien niedługo minąć bez śladu - wszystko, co teraz zrobisz będzie mieć duże znaczenie dla najbliższej przyszłości. W Twoim otoczeniu jest ktoś życzliwy Ci, ale Ty go nie dostrzegasz. Pamiętaj, że prawdziwych przyjaciół poznaje się w biedzie.

BLIŹNIĘTA

Motto dla Ciebie - „trzeba wypić piwo, które sam nawarzyłeś”. Przemyśl to dokładnie i zacznij nad sobą pracować. Masz wokół siebie przyjaznych ludzi, ale masz także i ukrytych wrogów. Pod koniec tygodnia czeka Cię niespodzianka. Dostaniesz list lub paczkę.

RAK

Udany początek tygodnia wprawi Cię w doskonały nastrój. Wykorzystaj sprzyjającą atmosferę i przystąp do działania. Powinny spełnić się teraz Twoje najważniejsze marzenia. Myśl na ten tydzień - „bez pracy nie ma kołaczy”. Osiągniesz cel poprzez działanie.

LEW

Motto dla Ciebie w nadchodzącym tygodniu - „nie wszystko złoto, co się świeci”.

Mogą pojawić się teraz przed Tobą nieoczekiwane możliwości i super okazje. Sam musisz zdecydować, co jest dla Ciebie ważne i dobre, a co nie, ale nie daję gwarancji na sukces.

PANNA

W najbliższym tygodniu pamiętaj, że „kto się lubi, ten się czubi”. W przypadku konfliktu postaraj się zrozumieć racje drugiej strony. Zbyt szybkie działanie i mocne słowa mogą przynieść więcej zamieszania niż spokoju. Sprzyja Ci Lew - zawsze możesz zwrócić się do niego.

WAGA

Myśl dla Ciebie - „nie ma róży bez kolców”. Prawdopodobnie liczyłeś na szybki i duży sukces w ważnej dla Ciebie sprawie. Nic straconego będziesz musiał jeszcze więcej popracować, więcej dać z siebie. Sukces przyjdzie może nie tak szybko, ale będzie trwalszy.

SKORPION

Twoja sytuacja w domu przypomina ciszę przed burzą. Zamiast czekać na wybuch, zwołaj naradę rodzinną i wyjaśnijcie sobie wszystkie nieporozumienia. To oczyści atmosferę i pozwoli na podjęcie działań. Pamiętaj, że „zgoda buduje, a niezgoda rujnuje”.

STRZELEC

W nadchodzącym tygodniu przyświecać Ci będzie motto - „nie rób innym tego, co Tobie nie miłe”. Zemsta, nawet słowna, może przynieść Ci sporo szkody. Konflikty rozwiązuj poprzez ugodę. Już wkrótce spotka Cię miła niespodzianka ze strony Twojego partnera.

KOZIOROŻEC

Jesteś na najlepszej drodze do wprowadzenia ważnych zmian w życiu. Kieruj się zasadą, że zmiana jest częścią rozwoju, a „wiara góry przenosi”. Odrzuć zbędne sprawy z przeszłości, a zacznij cenę, co sam wybierzesz, w co wierzysz. Przed Tobą dobry czas.

WODNIK

Dla Ciebie nadchodzący tydzień będzie przypominać otwarty worek z prezentami. Pamiętaj, że „kto z serca daje, ten dwa razy daje”. Podziel się z innymi tym, co dostaniesz, choć nie zawsze dotyczy to będzie rzeczy materialnych. Dobre słowo, pochwała więcej znaczą.

RYBY

Początek tygodnia wprowadzi Cię w doskonały nastrój. Zobaczysz sprawy w innym świetle. Pamiętaj, że „słońce świeci dla wszystkich jednakowo”. Wyjaśnij wątpliwości, porozmawiaj z przyjacielem i staraj się znaleźć z nim wspólny język. Może teraz Ty się mylisz?



Wydawca: "MB Media" • Opracowanie, skład i przygotowanie do druku: "MB Media", ul. Górna 3/3, 59-320 Polkowice • Tygodnik bezpłatny • Druk: "ATUT" s.c. - Lubin, ul. Prusa 2 • Nakład 3000 egz. • Biuro reklam i ogłoszeń: tel./fax 45-23-81.