

# Informator Polkowicki

Nr 13/98 (33)

26.03.1998 r.

Nakład: 3000 egz.

Wydawnictwo bezpłatne

## Kolejny krok w drodze powiatu

czytaj str. 4

### Polkowice gościły samorządowców

czytaj str. 2



fot: Sławoj Idzikowski

### Polkowice mają Szaradziarskiego Mistrza

czytaj str. 2



fot: MB Media

### Pierwsza jaskółka, czyli ...

czytaj str. 3

### Zmienił się system płatności za leki

czytaj str. 3

### Reforma samorządowa staje się faktem

czytaj str. 3

fot: MB Media



### Górnicy nie chcą takiej restruktury- zacji

czytaj str. 4

Wydarzenia

## Polkowice gościły samorządowców

W piątek i sobotę (20-21 marca br.) członkowie SWUSPiW dyskutowali nad reformą administracji publicznej. W dyskusji poruszane były sprawy dotyczące zarówno powstania powiatów jak i województw.

Temat ten jest dla naszej społeczności szczególnie ważny ze względu na fakt umieszczenia na mapie powiatowej - Powiatu Polkowickiego.

Wypracowano dokument, który przesłany zostanie do Parlamentarzyistów i Premiera „Stanowisko Stowarzyszenia Wspierającego Utworzenie Samorządowych Powiatów i Województw w sprawie reformy administracji publicznej”.

Walne Zebranie Członków Stowarzyszenia odbyło się w Polkowicach - mieście, które wraz z otaczającymi je gminami, rozwijając się bardzo dynamicznie, stworzyło odpowiednią bazę i infrastrukturę dla utworzonego powiatu polkowickiego.

Stanowisko stowarzyszenia:  
1. Aktywnie uczestnicząc w przedsięwzięciach zmierzających do wdrożenia reformy administracji publicznej uważamy, że dla osiągnięcia celu jaki jest uruchomienie z dniem 1 stycznia 1999 roku samorządowych powiatów i województw w najbliższym czasie konieczne jest:

- pozyskanie poparcia społecznego;
  - jednolite działanie administracji rządowej na rzecz reformy;
  - skonsolidowanie koalicji parlamentarnej;
  - włączenie środowisk samorządowych w prace na rzecz reformowania administracji publicznej.
2. Przedstawioną przez Rząd, w dniu 19 marca 1998 roku, propozycję siatki województw i powiatów przyjmujemy jako zakończenie pewnej bardzo istotnej fazy działań na rzecz wdrożenia reform ustrojowych, podstawę do dyskusji nad kształtem podziału administracyjnego Państwa.
3. Opowiadamy się za ordynacją wyborczą, która zapewni w radzie powiatu udział przedstawicieli mieszkańców wszystkich tworzących go gmin, a w radzie województwa -

mieszkańców wszystkich powiatów. Zastosowanie takiego rozwiązania i uwzględnienie normy przedstawicielstwa zapewni właściwą reprezentację społeczności lokalnych w radach powiatów i województw.

4. Proponujemy, aby planując w nowo powstałych województwach umiejscowienie urzędów i instytucji o charakterze regionalnym, względnie potencjał pracowników oraz bazę lokalową obecnej administracji rządowej ogólnej i specjalnej. Rozwiązanie takie - z jednej strony nie zakłócając procesów zarządzania na szczeblu regionalnym, a z drugiej będąc działaniem o charakterze ostatecznym dla funkcjonujących obecnie województw - pozwoli na zabezpieczenie miejsc pracy dla pracowników reorganizowanych urzędów.

5. Zdecydowanie przeciwstawiamy się artykułowanej przez niektóre resorty woli zachowania branżowej struktury administracji oraz ograniczenia zakresu kompetencji przekazywanych w gestię samorządów wojewódzkich i powiatowych.

Stanowisko takie rujnuje koncepcję reformy, będzie ona miała bowiem tylko kosmetyczny charakter.

Będzie to reforma pozorowana, daleka od oczekiwanej, nieprzystająca do aktualnej sytuacji społeczno-ekonomicznej, oczekiwani i możliwości społeczności lokalnych oraz reformatorskich środowisk samorządowych.

6. Uważamy, że projekt przeprowadzenia referendium w sprawie reformy administracji publicznej jest niezgodny z oczekiwaniami środowisk samorządowych oraz destrukcyjny dla wdrażania reform ustrojowych państwa.

7. Dla sprawnego i skutecznego wdrażania reform bardzo ważną rolę odgrywa właściwie prowadzona polityka informacyjna. W tym zakresie Stowarzyszenie deklaruje daleko idącą pomoc w pozyskiwaniu życzliwości społeczności lokalnych dla idei reform poprzez wykorzystanie szerokiej sieci gminnych i regionalnych mediów, organizację konferencji, szkoleń, punktów konsultacyjnych itd.

foto: Stawoj Idzikowski



## Polkowice mają Szaradziarskiego Mistrza

W sobotę, 21 marca br. w Domu Kultury w Polkowicach odbyły się Szaradziarskie Mistrzostwa Polkowic.

Impreza zorganizowana została przez Radio „Zachód” oraz Gazetę Lubuską. Wzięło w niej udział 26 zawodników, w tym spora grupa dzieci młodzieży.

Tytuł Szaradziarskiego Mistrza Polkowic zdobył pan Franciszek Drapczyk, I wicemistrzem został pan Przemysław Szulc, a II - pan Tomasz Huzarski. Nagrody wręczał Andrzej Pilimon, wiceburmistrz miasta i gminy Polkowice. W kategorii młodzieży do lat 15 najlepszy okazał się Łukasz Grzelak.

Zarówno dorośli jak i młodzież rozwiązywali także - bezproblemowo - „żywą” krzyżówkę ze Stanisławem Patyckim.

Szaradziarski Mistrz Polkowic będzie reprezentować miasto podczas finału Mistrzostw Zachodniej Polski, który odbędzie się w grudniu tego roku w Zielonej Górze.

## Reforma samorządowa staje się faktem

W Warszawie w instytucie Lecha Wałęsy i przy współpracy Fundacji Konrada Adenauera odbyła się konferencja dotycząca nowego podziału regionalnego Polski i jednolitych struktur państwa oraz reform samorządowych na tle rozwiązań w państwach Unii Europejskiej.

Uczestnikami spotkania byli przedstawiciele władz lokalnych ze wszystkich miejscowości będących siedzibami przyszłych władz powiatowych czy wojewódzkich. Powiat Polkowicki reprezentował v-ce Burmistrz Gminy Polkowice Mariusz Gnych.

W chwili obecnej reforma samorządowa kraju wkracza w decydującą fazę, a długo oczekiwane zmiany stają się faktem.

## Zmienił się system płacenia za leki

Od poniedziałku obowiązuje rozporządzenie ministra zdrowia i opieki społecznej, w myśl którego za niektóre medykamenty będziemy płacić znacznie więcej. Są leki, które zdrożeją nawet o 600% np: Losec, Calcitonina, Cholesteramina leki bardzo drogie, za które chory płacił ryczałtowo 1,50 zł, zaś obecnie będzie płacił 100 % ceny leku.

Drożej również, będą płacili chorzy za zagraniczne leki przeciwcukrzycowe oraz Flegaminę, Furagin, Anapran, Profenid i wiele innych.

Zmiana systemu płacenia za leki spowodowała dużą podwyżkę cen hormonalnych leków antykoncepcyjnych.

Niestety już teraz chorzy proszą o dostosowanie cen przepisywanych leków do grubości ich portfela.

## Pierwsza jaskółka, czyli ...

3 marca bieżącego roku Polkowicka Miejska Strefa Usług Publicznych wydała kanadyjskiej firmie Royal Europa zezwolenie na budowę fabryki domów. Uprawomocnienie decyzji nastąpiło 17 marca bieżącego roku.

Na ogół do pojawiających się na rynku nowych technologii produkcji materiałów budowlanych i firm proponujących uniwersalne systemy budownictwa podchodzimy sceptycznie. Tymczasem zainteresowanie wzbudził nowatorski system kanadyjskiego budownictwa z prefabrykatów konstrukcyjnych o nazwie The Royal Building System, który z powodzeniem przyjął się w różnych krajach o różnych strefach klimatycznych. Domy budowane tym systemem zaczęły pojawiać się m.in. w Kanadzie, USA, państwach Ameryki Południowej i Azji. Aktualnie system ten wdrażany jest w Europie. Na naszym terenie pojawił się w drugiej połowie lat 90-tych, a w „Zagłębiu Miedziowym” kilka lat temu.

*- Podstawą naszej technologii jest zespół paneli trzykomorowych pełnych i z otworami oraz łączników wytłaczanych z wzmocnionego i wysokoudarowego PCV - mówi dyrektor polkowickiego Royal Europa Lesław Bąk*  
*Ponadto jest szeroka gama różnego rodzaju akcesoriów wykończeniowych. Wszystkie elementy, zgodnie z instrukcją, montowane są jak klocki Lego. Gotowe konstrukcje np. całej kondygnacji wypełniane się betonem, zaś same okna i drzwi montowane są na zatrask, bez dodatkowych łączników. Dzieje się to szybko i z dokładnością do jednego milimetra - bezpośrednio na linii produkcyjnej. A poza tym montaż sprawdzany jest elektronicznie, co daje gwarancje wysokiej jakości i błyskawicznego tempa montażu już na placu budowy.*

Zdaniem Lesława Bąka cały proces inwestycyjny, od fundamentów po wykończenie wnętrza budynku trwa tydzień w przypadku domków o powierzchni do 70 metrów kwadratowych.

Z informacji uzyskanych od dyrektora polkowickiego Royal Europa wynika, że budowa samej fabryki realizowana będzie w trzech fazach. Po zrealizowaniu pierwszej fazy zatrudnienie znajdzie 180 osób. Kolejne realizowane będą na przełomie 1999-2000 roku zaś docelowe zatrudnienie wynosić będzie 540 osób.

*- Późny termin realizacji ostatnich etapów budowy uwarunkowany jest możliwościami energetycznymi - mówi dyrektor Bąk - Aktualna możliwość zasilania energetycznego rejonu strefy, a więc to czego potrzebujemy w pierwszej fazie inwestycji wyczerpuje wszystkie zapasy. Przystępując do realizacji kolejnych etapów budowy naszej fabryki, niezbędne będzie wybudowanie nowej stacji trafo wysokiego napięcia. Jest to inwestycja kosztowna i czasochłonna.*

Konstrukcje obiektów budowanych z paneli RSB są odporne na działanie promieniowania ultrafioletowego, podczerwonego oraz niekorzystnych warunków atmosferycznych. Odporne są także na huragany, trzęsienia ziemi dzięki czemu stosowanie tej technologii możliwe jest w każdej strefie klimatycznej. Same obiekty budowane w technologii The Royal Building System spełniają najwyższe normy ochrony środowiska i pozostają pod stałym nadzorem północnoamerykańskich instytucji naukowo-badawczych i atestacyjnych. W naszym kraju RBS uzyskał atest higieniczny Państwowego Zakładu Higieny oraz aprobatę techniczną Instytutu Techniki Budowlanej w Warszawie. Tym samym RSB uzyskało pozytywne opinie wymagane przez polskie prawo budowlane.

Po osiągnięciu pełnej zdolności produkcyjnej polkowicka fabryka produkować będzie rocznie elementy dla blisko 12,5 tysiąca domów o średniej powierzchni 150 metrów kwadratowych. Do chwili obecnej wszystkie elementy konstrukcyjne niezbędne do budowy obiektów w technologii RSB importowane są z Kanady. Stąd ich (na razie) dość wysoka cena.

Należy więc przypuszczać, że z chwilą uruchomienia miejscowej produkcji, niezbędne dla postawienia domu, elementy będą znacznie tańsze, co pozwoli na szybkie znalezienie ich nabywców.

Zgodnie z wcześniejszymi założeniami 24 marca br. na terenie polkowickiej części Legnickiej Strefy Ekonomicznej w Polkowicach Dolnych przystąpiono do budowy fabryki Royal Europa.

Tym sposobem na terenie Polkowic podjęto pierwsze kroki w celu urozmaicenia gospodarki.

## ciąg dalszy i zakończenie treści uchwały Rady Miejskiej w sprawie określenia zasad nabycia, zbycia i obciążania nieruchomości oraz ich wydzierżawiania i najmu na okres dłuższy niż 3 lata.

Przeznaczenie lokali do sprzedaży może nastąpić na wniosek najemcy lub dzierżawcy albo z inicjatywy gminy, z zastrzeżeniem par.12.

Udziela się bonifikaty od ceny nieruchomości ustalonej zgodnie z art. 61 ust. 1 ustawy z dnia 21 sierpnia 1997 r. o gospodarce nieruchomościami w następujący sposób:

- jeżeli nieruchomości przeznaczone są pod budownictwo mieszkaniowe, na realizację urządzeń infrastruktury technicznej oraz innych celów publicznych - w wysokości do 90% ceny nieruchomości;

- jeżeli nieruchomości zbywane są na rzecz osób fizycznych i prawnych, które prowadzą działalność charytatywną, opiekuńczą, kulturalną, leczniczą, oświatową, naukową, badawczo-rozwojową, wychowawczą lub sportowo-turystyczną, na cele nie związane z działalnością zarobkową - w wysokości do 50% ceny nieruchomości;

- jeżeli nieruchomości zbywane są na rzecz kościoła i związków wyznaniowych mających uregulowane stosunki z państwem, na cele działalności sakralnej - w wysokości do 50% ceny nieruchomości;

- jeżeli nieruchomość zbywana jest na rzecz Skarbu Państwa lub na rzecz gminy - w wysokości do 90% ceny nieruchomości;

- jeżeli nieruchomość zbywana jest na rzecz najemcy jako lokal mieszkalny - w wysokości do 50% ceny lokalu z zastrzeżeniem pkt. 6;

- jeżeli nieruchomość jest zbywana na rzecz najemcy jako lokal mieszkalny położony w budynkach na osiedlu Centrum, w budynku przy ul. Hubala 38, 40, 42, 44 oraz w budynkach wybudowanych po dniu 1 stycznia 1998 roku - w wysokości 20% ceny lokalu.

W przypadku zbycia nieruchomości przed upływem 10 lat od daty umowy notarialnej lub wykorzystania jej na inny cel niż w/w nabywca zobowiązany będzie do zwrotu kwoty równej udzielonej bonifikacie po jej waloryzacji ustalonej w wysokości stopy redefskonta weksli stosowanej przez NBP w skali rocznej, obowiązującej na dzień 31 grudnia roku poprzedniego.

Zarząd Gminy Polkowice został upoważniony do wydzierżawiania i wynajmowania, użyczenia i oddawania w użytkowanie nieruchomości stanowiących mienie komunalne - na okres dłuższy niż 3 lata.

## Kolejny krok w drodze powiatu

### Po raz pierwszy w powojennej historii Państwa Polskiego na mapie Powiatowej zaistniał Powiat Polkowicki.

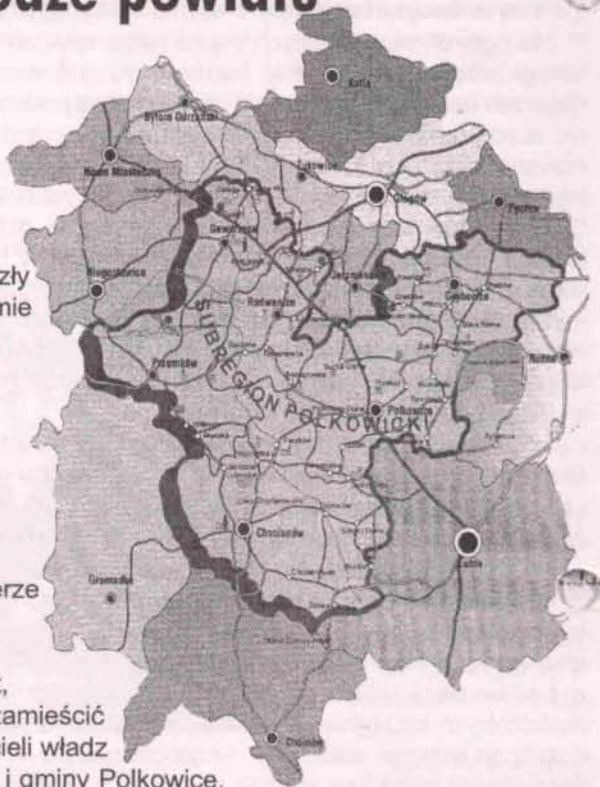
Jest to niewątpliwie duży sukces władz samorządowych miasta, które przy poparciu gmin tworzących Polkowicką Miejską Strefę Usług Publicznych (Chocianowa, Gaworzyc, Grębocic, Przemkowa i Radwanic) uczyniły wszystko by cel ten osiągnąć.

Również w opinii uczestników warsztatów samorządowych, członków Stowarzyszenia Wspierającego Utworzenie Samorządowych Województw i Powiatów- Polkowice w pełni zasłużyły sobie na bycie powiatem.

Swoim zasięgiem przyszyły Powiat Polkowicki obejmie obszar Subregionu Polkowickiego

Obecnie rozpocznie się proces legislacyjny wypracowanego w ubiegłym tygodniu dokumentu (mapka i załączniki).

W następnym numerze „IP” przedstawimy Państwu obszerniejsze informacje na ten temat, a także postaramy się zamieścić wypowiedzi przedstawicieli władz samorządowych miasta i gminy Polkowice.



## Górnicy nie chcą takiej restrukturyzacji

W miniony poniedziałek w Zakładach Górniczych „Rudna Północna” rozpoczął się protest części załogi kopalni (około 100 osób), która nie wyjechała na powierzchnię po zakończeniu pierwszej zmiany. Podobnie było po II zmianie.

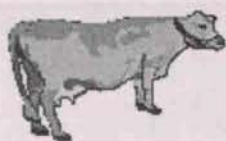
W rezultacie, dzień później liczba

protestujących wzrosła do ponad 300.

Górnicy protestują przeciwko przyjętemu przez kierownictwo Polskiej Miedzi sposobowi prowadzenia restrukturyzacji spółki oraz zamierzonemu przeniesieniu grupy pracowników (ok. 25 osób) do PeBeKa - firmy, która również boryka się z pro-

blemami i w której, według wcześniejszych zapowiedzi, ma dojść do zwolnień.

We wtorek, w godzinach porannych, górnicy zakończyli protest. Rozmowy między związkami zawodowymi a kierownictwem spółki odbędą się w czwartek, 26 marca br.



## Gięda rolna

### Skup i przetwarzanie żywca

Ubojnia Zwierząt Rzeźnych, Monika i Leszek Musioł, Proszówce

- tuczniki	3,65
- byki	2,80
- jałówki	2,60

Zakład Mięсны, Masarnia - Ubojnia, Marek Krakowiak, Grębobice

- tuczniki	3,60
- byki	2,50-2,60
- jałówki	2,40

PPH „ROLVEX”, Jan Badecki

sp. z o.o., Gaworzycy

- tuczniki	3,65
- maciory	2,60
- byki	2,70
- krowy	1,60-1,80
- jałówki	2,40

Firma Handl. - Trans. - Produkcyjna, Marian Gabrysz, Koźlice

- tuczniki	3,60
- byki	2,50-2,60
- jałówki	2,40

- krowy ..... 1,60-1,80

Przetwórstwo Mięsa, Michał Szlifarski, Polkowice Dolne

- tuczniki	3,60
- byki	2,70
- maciory	2,50

Zakład Produkcyjno - Handlowy, Masarnia s.c. Chocianów

- tuczniki	3,60
- krowy	1,50
- byki	2,60
- jałówki	2,30



## Gięda samochodowa w Lubinie

**Samochody krajowe:** Fiat 126 p (97) 9,7-10,5; (96) 9,1-9,6; (95) 8,4-9,0; (94) 7,2-7,8; (93) 6,0-6,5; (92) 5,5-5,8; (91) 4,9-5,3; (90) 4,3-4,6; (89) 3,8-4,1; (88) 3,4-3,6; (87) 3,0-3,3; (86) 2,6-2,9; **Fiat 125 p** (91) 5,8-6,1; (90) 4,9-5,6; (89) 4,1-4,8; (88) 3,5-3,9; (87) 2,9-3,4; (86) 2,4-2,8; (85) 2,2-2,5; (84) 1,9-2,1; (83) 1,7-2,0; (82) 1,6-1,8; **Polonez Caro 1,6 GLE** (94) 12,6-13,4; (93) 10,0-11,0; (92) 8,5-9,5; **Standard** (91) 7,0-7,6; (90) 6,4-6,9; (89) 5,8-6,2; (88) 5,1-5,7; (87) 4,4-4,9; (86) 3,8-4,2; (85) 3,2-3,7; (84) 3,0-3,2; (83) 2,7-3,0; (82) 2,2-2,6; **Cinquecento 700** (96) 16,8; (95) 15,0; (94) 14,0; (93) 13,0; 900 (96) 18,5; (95) 17,0; (94) 16,0; (93) 15,0.

**Samochody zagraniczne:** Audi 80 1,6TDI (94) 42,0; (93) 36,0; (92) 24,0; 2.0E (92) 30,0; 1,8E (88) 18,0; **Audi 100 2,3E** (94) 48,0; (93) 40,0; (92) 34,0; **BMW 325** (94) 55,0; 316i (93) 38,0; (92) 35,0; 320 (90) 25,0; 524 TD (89) 27,0; 524TD (88) 23,0; **Citroen ZX 1,4** (96) 25,0; ZX 1,4 (95) 22,0; AX 1,1 (94) 25,0; (93) 19,6; (91) 21,0; **Mondeo 1,8i** (96) 43,0; 2,5i (95) 36,0; **Escort 1,6** (89) 10,9; **Fiat UNO 1,7 d** (94) 18,4,0; 999 (91) 13,8; **Fiat TIPO 7D** (89) 15,6; (88) 14,2; 1,4 (93) 19,0;

(92) 18,0; (91) 17,0 **Fiat Punto 1,1** (96) 30,2; **Fiat Tempra 1,6S** (90) 19,1; **Honda Accord 2,2i 16V** (95) 55,7; 2,3i 1,6V (94) 54,0; 2,0i 16V (91) 26,3; **Honda Civic 1,4** (94) 28,5; 1,5 (91) 19,7; **Mercedes 190D** (92) 36,0; (91) 34,0; (90) 31,0; (89) 27,0; 200D (93) 52,0; (92) 46,0; (91) 38,0; (90) 34,0; (89) 31,0; (88) 30,0; (87) 27,0; 300D (93) 68,0; (92) 59,0; (91) 54,0; (90) 46,0; (89) 40,0; **Opel Astra GL 1,4** (95) 30,0; (94) 26,0 (93) 23,0; **Corsa 1,2i** (95) 25,0; (94) 23,0; (93) 21,6; 1,2i (91) 18,0; **Kadett 1,6** (91) 18,0; (90) 17,0; (89) 16,0; (88) 14,6; (87) 13,0; **Omega 2,0i** (94) 48,0; (93) 34,0; (92) 26,0; 2,3D (91) 23,0; (90) 18,5; **Vectra 1,6i** (96) 45,0; (95) 38,0; (94) 29,0; **Peugeot 405 1,6** (89) 18,0; **Renault 19 1,9** (91) 16,6; 1,4 (91) 16,0; **Seat Ibiza 1,5** (90) 12,7; **Toledo CL 1,9D** (94) 30,6; **Toyota Carina GLi 1,6i 16V** (93) 32,7; **Camry LE 2,2** (92) 40,5; **GL 2,2i 16V** (91) 33,4; **XL 2,0 CD combi** (90) 21,1; **Volkswagen Golf III 1,4i** (95) 34,5; (94) 31,0; (93) 28,0; (92) 28,0; 1,6TD (92) 28,0; **CL 1,3** 18,0; **GT 1,8** (92) 29,0; **CL 1,8** (90) 18,9; (89) 17,7; (88) 16,2; **CL 1,6D** (91) 19,5; **Jetta 1,6** (91) 18,0; **Volkswagen Passat CL 1,8i** (95) 49,0; (94) 42,0; (93) 36,0; (92) 30,0; **Volkswagen Polo 1,3** (86) 8,2; **Skoda Fel. LXi 1,3** (97) 26,0; (96) 25,0; (95) 23,5.

## Gięda bankowa



Bank Spółdzielczy

Oprocentowanie oszczędności lokat terminowych od 01.10. 97r.

1 miesięczne	14,5%
2 miesięczne	15,5%
3 miesięczne	17,5%
6 miesięczne	19%
9 miesięczne	20%
12 miesięczne	21,5%
24 miesięczne	22%
36 miesięczne	23,5%
konta osobiste ROR	16%
a vista	8%
książeczki mieszkaniowe	21%

Gięda

Spółdzielnia Mieszkaniowa „Cuprum” w Polkowicach  
ogłasza przetarg nieograniczony  
na „remont i malowanie klatek schodowych  
budynku ul. Lipowa 12-25  
oraz wymiana stolarki okiennej w 12 lokalach mieszkalnych”.

**Termin realizacji: 90 dni.**

**Wadium w wysokości 4.000,00 zł. w pieniądzu.**

Specyfikację istotnych warunków zamówienia w wysokości 10 zł. + VAT., można odebrać w Dziale Technicznym Spółdzielni Mieszkaniowej „Cuprum” ul. Kolejowa 24, Polkowice do godz. 15<sup>00</sup>

Uprawniona do kontaktu z oferentami - Anna Piwońska tel. 845-16-88

**Termin składania ofert upływa dnia 16.04.98 r.  
do godz 15<sup>00</sup>.**

Otwarcie ofert nastąpi dnia 17.04.98 r. o godz. 11<sup>00</sup> w Dziale Technicznym ul. Kolejowa 24.

**W przetargu mogą wziąć udział oferenci którzy:**

1. Spełniają wymogi określone w specyfikacji istotnych warunków zamówienia.
2. Spełniają wymogi określone w art. 22 ustawy o zamówieniach publicznych.
3. Nie podlegają wykluczeniu z postępowania art.19 ustawy o zamówieniach publicznych.

Spółdzielnia Mieszkaniowa „Cuprum” w Polkowicach  
ogłasza przetarg nieograniczony  
na „wymianę stolarki okiennej w 30 lokalach mieszkalnych  
w budynkach przy ul. II Lutego, Spółdzielcza i Krótka”.

**Termin realizacji 30 dni.**

**Wadium w wysokości: 3.000.00 zł w pieniądzu.**

Specyfikację istotnych warunków zamówienia w wysokości 10 zł + VAT., można odebrać w Dziale Technicznym Spółdzielni Mieszkaniowej „Cuprum” ul. Kolejowa 24, Polkowice do godz. 15<sup>00</sup>.

Uprawniona do kontaktu z oferentami - Anna Piwońska tel. 845-16-88.

**Termin składania ofert upływa dnia 14.04.98 r.  
do godz. 15<sup>00</sup>.**

Otwarcie ofert nastąpi dnia 15.04.98 r. o godz. 11<sup>00</sup> w Dziale Technicznym ul. Kolejowa 24.

**W przetargu mogą wziąć udział oferenci którzy:**

1. Spełniają wymogi określone w specyfikacji istotnych warunków zamówienia.
2. Spełniają wymogi określone w art. 22 ustawy o zamówieniach publicznych.
3. Nie podlegają wykluczeniu z postępowania art.19 ustawy o zamówieniach publicznych.

# ROXY

PH „ROXY” S.C.  
DOM HANDLOWY „MARIA” Polkowice



Ze względu na prowadzone roboty ziemne wokół Domu Handlowego „MARIA” proponujemy Państwu:

**3% rabatu**

na wszystkie towary z branży RTV i AGD zakupione na stoisku „Rox” w D.H. /I piętro/ tel. 845-14-53.

Zapewniamy bezpłatny transport do miejsca zamieszkania, oraz atrakcyjne warunki sprzedaży na raty.

Oferta ważna do zakończenia w/w robót.

**Zapraszamy.**

**SEAT**  
Volkswagen Group

GŁOGÓW  
Aleja Kazimierza Wielkiego 6  
tel./fax 833-56-11  
serwis 833-17-89

*„Cordabą —  
po hiszpańskie słońce”*



OTWARTE DNI **SEAT-A**  
W DNIACH OD 20 DO 29 MARCA

Salon czynny od poniedziałku do piątku

od 9<sup>00</sup> do 18<sup>00</sup>, soboty od 9<sup>00</sup> do 15<sup>00</sup>

 **MEDICUS**

Centrum  
Diagnostyczno  
Terapeutyczne

Lubin, ul. Armii Krajowej 35 A, tel. /fax 844-32-60

**Czynny:**

od poniedziałku do piątku  
w godz. 7.00- 8.30 i 10.00-20.00  
w soboty  
w godz. 10.00-11.30

**PORADY:**

alergologiczne, internistyczne, neurologiczne, psychiatryczne, laryngologiczne, okulistyczne, ortopedyczne, chirurgiczne wraz z drobnymi zabiegami chirurgicznymi, ginekologiczne wraz z laseroterapią schorzeń szyjki macicy, urologiczne, leczenie niepłodności męskiej, leczenie chorób tarczycy, cukrzycy, diagnostyka i leczenie wad postawy u dzieci, onkologiczne.

**KONSULTACJE SPECJALISTYCZNE, PROFESORSKIE:**

z następujących dziedzin: kardiologii, chirurgii plastycznej, chirurgii urazowej i ortopedii, torakochirurgii, alergologii, endokrynologii, neurologii i psychiatrii dziecięcej, dermatologii

**BADANIA:**

USG jamy brzusznej, tarczycy, piersi,

**USG SERCA**

**BADANIE SŁUCHU**

- + gastroscopia u dzieci i dorosłych
- + ekg i spirometria z interpretacją komputerową
- + monitorowana próba wysiłkowa-diagnostyka niedokrwienia serca
- + testy uczuleniowe
- + badania laboratoryjne w tym: hormony tarczycy, hormony płciowe, Helikobakter pylori-przy wrzodach żołądka i dwunastnicy

**WYNIKI BADAŃ SPECJALISTYCZNYCH - HORMONÓW  
TARCZYCY, HORMONÓW PŁCIOWYCH W CIĄGU 48 GODZIN**

BADANIA KIEROWCÓW, BADANIA PROFILAKTYCZNE  
(OKRESOWE) INDYWIDUALNE I ZAKŁADÓW PRACY

**REJESTRACJA TELEFONICZNA  
TEL. 844-32-60**

**AMPILICO**  
LIVE

będące częścią American International Group, INC.,  
najsilniejszej na świecie korporacji ubezpieczeniowej

Poszukuje kandydatów na:

**bezpośrednich agentów ubezpieczeniowych**

- Jeśli w dotychczasowej pracy nie osiągasz wystarczającej satysfakcji,
- Jeśli nie, możesz awansować lub też dotychczasowa praca nie sprawia Ci przyjemności lub też...
- Jeśli marzysz o karierze finansowej lub menadżerskiej w stabilnej finansowo firmie,

A przy tym jesteś osobą uczciwą, samodzielną, operatywną i aktywną oraz masz wykształcenie minimum średnie, to przyjdź na jedno ze spotkań informacyjno-rekrutacyjnych, które odbędzie się dnia:

- 31.03.1998 roku o godz. 1800 w Zespole Szkół w Polkowicach, ul. Skalników 6.

tel. kontaktowy 845-41-15

Reklama





### Najsłynniejsze Melodie BROADWAY'U

G. Gershwin, C. Porter, A.L. Weber, P. Anka, S. Meyers  
w wykonaniu Agnieszki Iwańskiej – wokalistki  
i Tadeusza Erola Kosińskiego – pianisty,

będą mogli państwo usłyszeć  
w kawiarni "Bryza".

Serdecznie zapraszamy.

18 kwietnia o godz. 20.00

### Szaradziarskie powitanie wiosny

21 marca w Domu Kultury odbyły się eliminacje do Szaradziarskich Mistrzostw Zachodniej Polski. W imprezie uczestniczyli mieszkańcy miasta i gminy Polkowice oraz goście z Lubina i Głogowa.

**I miejsce i Tytuł "Szaradziarskiego Mistrza"** Polkowic zdobył pan Franciszek Drabczyk

**Tytuł I Wicemistrza** zdobył pan Przemysław Szulc.

**Tytuł II Wicemistrza** zdobył pan Tomasz Huzarski

**Tytuł Młodzieżowej Tęgiej Głowy** (w kategorii do lat 15) otrzymał Łukasz Grzelak.

Serdecznie dziękujemy za liczne uczestnictwo i wspólną zabawę.

### RAP KONCERT

#### Zagrają:

Z.D.S Przemków  
DJ. "ZOOM" Lubin  
OGRÓD ALICJI  
Polkowice – Wrocław

3 KWIETNIA 98  
KINO GODZ. 18.00  
CENA BILETU 3 ZŁ

### PUB

ZAPRASZA CODZIENNIE  
OPRÓCZ  
PONIEDZIAŁKÓW I WTORKÓW  
W GODZINACH

# Kino

MARZEC



OD 15<sup>00</sup>  
DO 22<sup>30</sup>

WSZYSTKIE PROJEKCJE W SYSTEMIE STEREO

26.03.98

G.18 <sup>00</sup>	ALEX-SAM W DOMU	B/O USA
G.20 <sup>00</sup>	TEORIA SPISKU	15 LAT USA

27.03.98

G.18 <sup>00</sup>	ALEX-SAM W DOMU	B/O USA
G.20 <sup>00</sup>	TEORIA SPISKU	15 LAT USA
G.22 <sup>15</sup>	TEORIA SPISKU	15 LAT USA

28.03.98

G.18 <sup>00</sup>	ALEX-SAM W DOMU	B/O USA
G.20 <sup>00</sup>	TEORIA SPISKU	15 LAT USA

29.03.98

G.12 <sup>00</sup>	ALEX-SAM W DOMU	B/O USA
G.16 <sup>00</sup>	ALEX-SAM W DOMU	B/O USA
G.18 <sup>00</sup>	TEORIA SPISKU	15 LAT USA
G.20 <sup>15</sup>	TEORIA SPISKU	15 LAT USA

### KACZE DOŁY

Stawy Jędrzychowskie – to tytuł wystawy poświęconej unikalnemu terenowi przyrodniczemu, który znajduje się na pograniczu gminy Lubin i Polkowice.

Ideą wystawy jest chęć zainteresowania lokalnej społeczności ochroną terenów bagiennych oraz pożytkami płynącymi z mieszkania na takim terenie.

Podczas wystawy zostanie zaprezentowanych kilkadziesiąt zdjęć przedstawiających florę i faunę Kaczyc Dołów. Autorami zdjęć są:

BOE JENSEN (DANIA),  
PIOTR CYBULSKI,  
SEBASTIAN MIŁKOWSKI,  
KRZYSZTOF SZUSTKA,  
MATHIAS EBERT (NIEMCY),  
KARL KUSCHEL (NIEMCY),  
GRZEGORZ SERWATKA,  
ARTUR TUZEL.

Organizatorzy wystawy: POKSiR i Stowarzyszenie "Liga Polkowicka" serdecznie zapraszają na uroczyste otwarcie wystawy  
w dniu 3 kwietnia  
o godz. 18.00.

14 marca 98  
w Moskorzynie odbył się  
Gminny Turniej  
Szóstek Piłkarskich.

W turnieju wzięło udział 8 zespołów.  
Poszczególne miejsca zajęli:  
I miejsce "Hubal" Polkowice  
II miejsce Kłos Moskorzyn  
III miejsce LZS Komorniki

## Zawsze mamy czas dla Ciebie

## Ważniejsze telefony

Pogotowie Ratunkowe ..... 999  
 Straż Pożarna ..... 998  
 Policja ..... 997  
 Policja Polkowice ..... 845-18-61

### SZPITALE

Lubin ul. Bema 6 ..... 844-45-97  
 Głogów ul. Kościuszki 15 .. 834-25-33

### APTEKI

ul. K.B. Kominka 7 ..... 845-02-01  
 ul. K.B. Kominka ..... 845-02-64  
 ul. Browarna ..... 847-46-17  
 ul. Skalników ..... 845-23-91  
 ul. Moniuszki 3a ..... 845-17-11  
 Lecznice dla Zwierząt  
 ul. Miedziana ..... 845-06-66  
 ul. Dąbrowskiego ..... 845-13-75

### INFORMACJE

PKS (Lubin) ..... 844-31-18  
 PKP (Lubin) ..... 844-18-85  
 PKS (Głogów) ..... 833-31-11  
 PKP (Głogów) ..... 910  
 Paszportowa (Legnica) ..... 206-01  
 Paszportowa (Lubin) ..... 844-41-27  
 Punkt Konsultacyjny Agencji  
 Rozwiązywania Problemów  
 Alkoholowych, Lubin  
 ul. Parkowa 1 .. 842-75-09 i 842-70-36  
 Punkt Konsultacyjny ds.  
 Przemocy w Rodzinie  
 i Krzywdzonego Dziecka ... 844-44-44  
 Telefoniczna miejscowa ..... 913  
 Telefoniczna zamiejscowa ..... 912  
 Spółdzielnia Mieszkaniowa .845-17-66  
 PGM Sp. z o.o. .... 847-42-53  
 Rejonowy Urząd Pracy .... 845-00-49  
 Urząd Gminy ..... 847-41-46  
 POKSiR „Impresja” ..... 845-03-03  
 Radio TAXI ..... 847-41-00  
 PTVK ..... 845-16-56

## Ogłoszenie o dyżurach radnych

Radni Rady Miejskiej w Polkowicach przyjmują interesantów w ramach skarg i wniosków w każdy wtorek od godziny 16<sup>00</sup> do 17<sup>00</sup> w Urzędzie Gminy Polkowice ul. Rynek 1 (pokój nr 104).

### Wykaz dyżurów radnych Rady Miejskiej w Polkowicach

1. Witold Beller ..... 03.02
2. Mirosław Biliński ..... 03.02
3. Stanisława Bocian ..... 10.02
4. Jan Bytniewski ..... 10.02
5. Franciszek Czarny ..... 17.02
6. Jan Hanula ..... 17.02
7. Kazimierz Horbas ..... 24.02
8. Marek Jankowski ..... 24.02
9. Michał Jurczak ..... 03.03
10. Eugeniusz Kicaj ..... 03.03
11. Marian Klarzyński ..... 10.03
12. Maria Kowalczyk ..... 10.03
13. Grzegorz Kowalski ..... 17.03
14. Witold Krzemiński ..... 17.03
15. Grażyna Kwiatkowska ... 24.03
16. Włodzimierz Liberski ... 24.03
17. Wojciech Machnicki .... 31.03
18. Grzegorz Przybecki ..... 31.03
19. Wojciech Śnieżko ..... 07.04
20. Marek Stańczyszyn ..... 07.04
21. Grażyna Sulikowska .... 14.04
22. Marek Traczyk ..... 14.04
23. Ireneusz Traczyk ..... 21.04
24. Jolanta Węgierska ..... 28.04
25. Lesław Węgierski ..... 28.04

## Program PTVK

<b>PIĄTEK</b>	<b>27.03.98</b>
17:30 Program dnia	
17:35 Serwis informacyjny	
17:55 Magazyn Sportowy	
18:25 „Nowa fala 74,5 MHz” odc. 40 /powt./	
19:15 „Tajemnice natury” cz.9	
19:25 „Gra o sukces” film /powt./	
21:00 „Życie jak loteria” serial odc.23	
<b>SOBOTA</b>	<b>28.03.98</b>
21:00 „Amerykańscy gladiatorzy” cz. 21 teleturniej	
<b>NIEDZIELA</b>	<b>29.03.98</b>
21:00 „Naręczona księżca” film przyg.	
<b>PONIEDZIAŁEK</b>	<b>30.03.98</b>
9:00 Program dnia	
9:05 Retransmisja mszy świętej	
9:35 „Niebezpieczne kobiety” cz. 14 serial	
17:30 Program dnia	
17:35 Serwis informacyjny /powt./	
17:55 Retransmisja meczu	
19:25 „Naręczona księżca” film przyg. /powt./	
21:00 „Nowa fala 74,5 MHz” serial cz. 41	
<b>WTOREK</b>	<b>31.03.98</b>
17:30 Program dnia	
17:35 Serwis informacyjny	
17:55 „O czym szumią wierzby” bajka	
18:20 Gość w studio	
18:45 „Nowa fala 74,5 MHz” /powt./	
19:35 „Dom” film fab. cz.10	
21:00 „Ring z...” cz. 11	
21:35 „Konie w "Ogniem i mieczem"”	
<b>SRODA</b>	<b>01.04.98</b>
9:00 Program dnia	
9:05 „O czym szumią wierzby” bajka /powt./	
9:30 „Zagadki przyszłości” cz.6	
9:55 „Ring z...” /powt./	
10:30 „Konie w "Ogniem i mieczem"”	
10:45 „Dom” serial /powt./	
21:00 „Życie jak loteria” odc. 24	
<b>CZWARTEK</b>	<b>02.04.98</b>
9:00 Program dnia	
9:05 „O czym szumią wierzby” bajka	
9:30 Serwis informacyjny /powt./	
9:50 Gość w studio /powt./	
10:15 „Zagadki przyszłości” /powt./	
10:40 „Życie jak loteria” /powt./	
11:30 „Kryształowy kamień” film fabul.	
21:00 „Nowa fala 74,5 MHz” cz. 42	
21:45 „Wasz Edmund Emeryt” odc.16	



## Przedsiębiorstwo Produkcyjno-Handlowo-Uslugowe Janusz Isztwan

ul. Kolejowa 24  
w Polkowicach  
tel. 845-14-25

## ZATRUDNI PRACOWNIKÓW W NIŻEJ WYMIENIONYCH ZAWODACH:

- kierownik budowy;
- murarz-tylnkarz;
- malarz;
- stolarz.

Przy rozmowach kwalifikacyjnych wymagane jest udokumentowanie dotychczasowej pracy.

## Mistrz Polski

Mimo niedzielnej porażki z katowickim Radiem Flash 2:6 (1:3) halowi piłkarze Cuprum Polkowice ponownie zdobyli tytuł mistrza kraju, zapewniając go sobie na wiele kolejek przed zakończeniem rundy. Ponadto tytuł króla strzelców zdobył Tomasz Ciastko. Uroczystego wręczenia okazałego pucharu i złotych medali dokonał wicewojewoda Andrzej Tatuśko w obecności burmistrza Emiliana Stańczyszyna.

Serdecznych gratulacji i strumieni szampana nie było końca. Do nich dołącza się również nasza redakcja oraz trampkarze Piotra Wójcika.

## Falstart ze Startem

W meczu inauguracyjnym rozgrywki grupy finałowej o wejście do I ligi żeńskiej koszykówki polkowicki Orzeł uległ w Gdańsku tamtejszemu Startowi 69:90 (34:42). Najwięcej punktów dla Orła zdobyły: Fedoriak 26, Urban 14, Kozdroń 9 oraz Klimkowska i Kłosińska po 8.

W sobotę o godz. 17.00 Orzeł zmierzy się z warszawską Polonią.

### TABELA:

1. Polonia Warszawa	6	+	49
2. Quay Poznań	6	+	29
3. AZS Lublin	4	+	15
4. Start Gdańsk	4	+	11
5. Glinik Gorlice	4	-	66
6. Orzeł Polkowice	3	-	38

## Z Wrocławia na Olimpiadę

Znakomicie wypadli polkowiccy sztangiści podczas sobotnich mistrzostw Dolnego Śląska juniorów do lat 18 i 20. Paweł Głód i Łukasz Łoziński ustanawiając nowe rekordy okręgu uzyskali awans na Ogólnopolską Olimpiadę Młodzieży. Głód (62 kg) uzyskał w dwuboju wynik 202,5 kg, a Łukasz Łoziński (65 kg) - 220 kg. 20-letni Przemysław Stanek (95 kg) wynikiem 195 kg także zwyciężył. Natomiast Marcin Szelewicki w swojej kategorii (73 kg) był drugi. O tym, czy dwaj ostatni nasi reprezentanci pojedą na Olimpiadę, zdecyduje PZPC.

## Podziękowania

Trampkarze Górnika Polkowice wyjadą na międzynarodowy turniej piłkarski organizowany w Niemczech dzięki pomocy ludzi dobrej woli. Do nich należą: Związek Zawodowy Pracowników Dołowych i spółdzielnia SKOK oraz załoga ZG Polkowice-Sieroszowice, firmy: PPHU Isztwan, PHU „Ostia”, PHU „Bis” s.c., Wawex s.c., PUPH Emark, właściciele sklepów „Iżak”, J. Pieńko, Macyszyn, Cz. Banyś, „Renata”, bar Pizza R. Tomczyszyn, Bronisław Pieńkowski. Wszystkim sponsorom młodzieży piłkarze składają serdeczne podziękowania. Szczególne słowa należą się także pani Irenie Czech, która włożyła wiele wysiłku w pozyskiwaniu pieniędzy od sponsorów.

## Strzał w dziesiątkę

Podczas minionej kolejki o mistrzostwo III ligi piłkarze Górnika Polkowice odnieśli najwyższe zwycięstwo pokonując w ubiegłą sobotę wrocławską Ślężę 4:0 (0:0).

Gra gospodarzy w pierwszej połowie nie zachwycała blisko 500 kibiców, którzy mimo przenikliwego zimna i padającego śniegu przyszli dopingować swoich pupili.

W drugiej części spotkania gra ożywiła się, a zmarznącą publiczność rozgrzewały coraz śmielsze akcje w wykonaniu piłkarzy Górnika. Stało się to za sprawą wprowadzonego Ryszarda Zarazy, który zastąpił nie do końca jeszcze sprawnego Mirosława Prokopa.

Bramki zdobyli: Kowalczyk 2 oraz Zaraza i Malawski po jednej.

Górnik wystąpił w składzie: Kijewski - Malawski, Słowakiewicz, Romać, Majewski, Dąbrowski, Salamoński, Jeziorny (Bugaj), Prokop (Zaraza), Kowalczyk, Wojewódka (Krysiak).

### TABELA

1. Górnik Polkowice	42	47:18
2. Polar Wrocław	40	39:19
3. Pogoń Świebodzin	39	35:14
4. Obra Kościan	39	38:20
5. BKS Bolesławiec	39	38:22
6. Chrobry Głogów	37	44:23
7. Rawia Rawicz	34	32:20
8. Lechia Dzierż.	32	29:16
9. Promień Żary	29	29:16
10. Prochowiczanka	27	31:34
11. Kryształ Stronie	26	19:27
12. Moto Jelcz Oława	24	32:34
13. Bielawianka	22	25:34
14. Wedan Żurawina	22	27:37
15. Ślęza Wrocław	21	20:29
16. Polonia Świdnica	19	28:41
17. Piast Czerwieńsk	15	18:43
18. Orzeł Ząbkowice	11	17:56
19. KP Brzeg Dolny	10	11:56

Ze względu na zamieć śnieżną mecz Bielawianki z Chrobrym Głogów został przełożony na inny termin. Górnik Polkowice w najbliższą sobotę wyjeżdża do Wrocławia, gdzie rozegra mecz poza punktacją ze Sportem Kontakt.

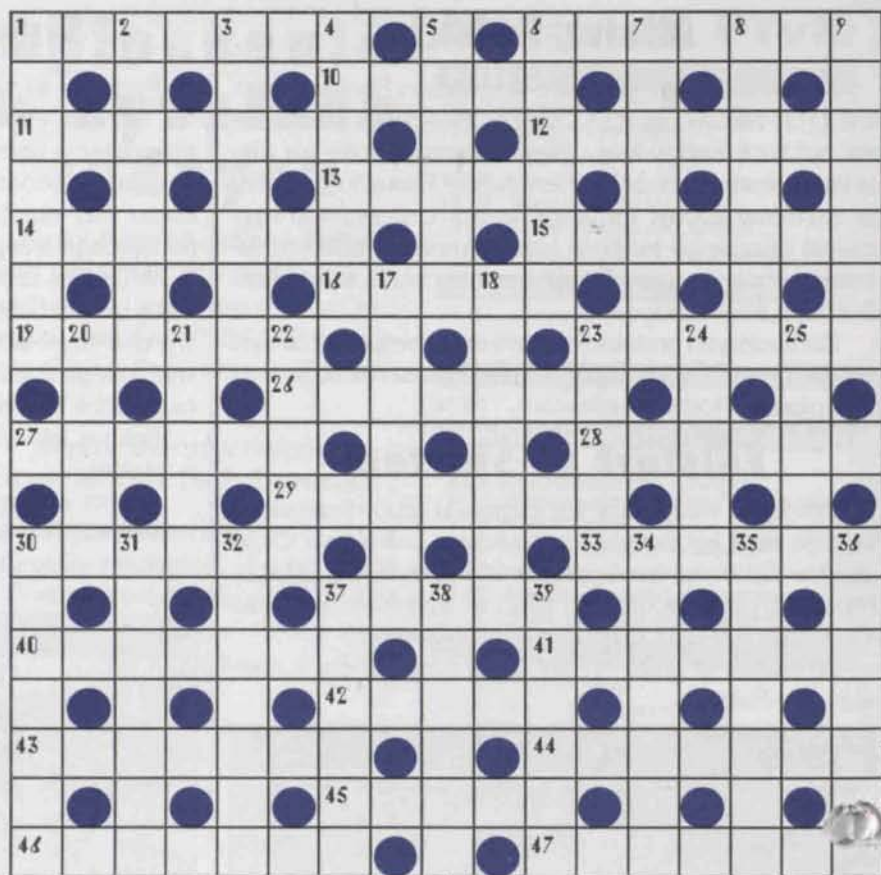
W meczu o mistrzostwo kl. „A” Górnik II, którego trenerem jest Mariusz Jurak, gładko pokonał w Lubinie miejscowe Amico 4:1

## Znakomita jazda cyklistek

Podczas I Ogólnopolskich zawodów w duathlonie, jakie odbyły się w Kole, bardzo dobrze zaprezentowały się cyklistki Górnika Polkowice. Na dystansie 5-16-2,5 km (bieg-jazda rowerem-bieg) zwyciężyła bezapelacyjnie Karolina Popławska. Jej koleżanka klubowa Dorota Bożek była trzecia. Trzeba również odnotować znakomitą postawę Ewy Bilińskiej, która po pierwszym biegu prowadziła z przewagą 1,5 minuty nad swymi rywalkami. Niestety defekt roweru wyeliminował ją z dalszej walki. W imprezie wzięło udział 77 zawodniczek i zawodników.

**POZIOMO:** 1. Państwo w Azji 6. Pojazd na szynach 10. Napisał „Portret Doriana Graya” 11. Słodkie wino owocowe 12. Rodzaj słodkiej bułki 13. Zdolność pojmowania 14. Młodzieżowe buty Grecki bóg wód 16. Gobelin ze złotą nicią 19. Znosi jaja 23. Zastłona 26. Między lekcjami 27. Niebieski barwnik kadziowy 28. Zastanowienie 29. Radio, gramofon i magnetofon razem 30. Wypukłe nałożenie farby szpachlą 33. Przełożony flisaków 37. Targowisko 40. Niechrześcijanie 41. Państwo w Ameryce Południowej 42. Gorący i suchy wiatr w Afryce. 43. Rodzaj gryki (wspak) 44. Polska żyletka 45. Miasto nad Jeziorkiem 46. Rodzaj obrabiarki 47. Rzeka na granicy USA i Kanady.

**PIONOWO:** 1. Współzałożyciel „Kuznicy” 2. Drewniany chłopczyk 3. Wodny pluskwiak 4. Usterka maszyny 5. Rodzaj luźnego żakietu 6. Utrzymuje ciepło 7. Miasto na Sardynii 8. Zrzucana skóra węża 9. Matka Edypa 17. Rozdęcie pęcherzyków płucnych 18. Nad głową świętego 20. Pochryzn 21. W oknie 22. „Przynies” dla psa 23. Pokarm kanarków 24. Pisany na początku lekcji 25. Graniczy z Pol-



ską 30. Wszczep 31. Niewielkie wzniesienie 32. Członek Izby Wyższej parlamentu 34. Oczytany 35. Podest

dla mówcy 36. Bierze w najem 37. „Piękna i ...” 38. Pomysł, zamysł 39. Rumianek rzymski

## BARAN

Nadchodzący tydzień będzie bardzo pracowity - nawał obowiązków nie pozwoli Ci na słodkie lenistwo. Dobrze wszystko zaplanuj, a obędzie się bez większych nerwów. W sprawach prywatnych zdej się na intuicję - nie słuchaj innych, sam decyduj, co chcesz zrobić.

## BYK

Przed Tobą tydzień bez większych emocji, choć jeżeli nie poskromisz nadmiernego apetytu - może skończyć się lekką nadwagą. Ktoś z Twojego najbliższego otoczenia chciałby się spotkać i porozmawiać o minionych sprawach. Pamiętaj, że szczerść i otwartość są cnotą.

## BLIŹNIĘTA

Nie podejmuj teraz żadnych ważnych decyzji. Znajdź trochę wolnego czasu i cichy kąć - przemyśl swoje życie i dowiedz się, czy ono Ci odpowiada. Sam jesteś odpowiedzialny za to, co robisz, albo czego nie robisz. Zwalanie winy na innych to tylko objaw tchórzostwa.

## RAK

Nadchodzące dni zapowiadają prawdziwie wiosenne porwy serca. Jeżeli nie jesteś jeszcze zakochany - Amor może osiągnąć Cię teraz - szybko i bardzo głęboko. Szczęśliwe pary czekają spokojne dni, ale najlepiej zapowiada się piątek. Jakaś wiadomość przyniesie radość.

## LEW

Postaraj się teraz nie rozpoczynać no-

wych przedsięwzięć. Najbliższe dni mogą także okazać się niezbyt przyjazne do zawierania nowych znajomości. Ciesz się tym, co osiągnąłeś do tej pory i daj sobie czas na odpoczynek. Potem sytuacja zmieni się z korzyścią dla Ciebie.

## PANNA

Unikaj w tym tygodniu przypadkowych znajomości i zaproszeń ze strony ludzi, których nie znasz zbyt dobrze. Pod koniec tygodnia możesz spodziewać się wiadomości związanych z pracą zawodową albo sprawami rodzinnymi. Być może wkrótce wyjedziesz daleko.

## WAGA

Pamiętaj, że nadmierny krytycyzm jeszcze nikomu nie pomógł. Zamiast szukać przyszłowiowej dziury w całym, porozmawiaj z najbliższymi i poszukaj najlepszego rozwiązania. Wiele zależeń będzie teraz od Ciebie, więc nie zwlekaj z ważnymi decyzjami.

## SKORPION

Najbliższy tydzień zapowiada się całkiem udany. W sprawach zawodowych pojawią się nowe możliwości, z których zechcesz skorzystać. To dobry okres na podejmowanie nowych obowiązków. W rodzinie szykuje się duża uroczystość - ślub albo chrzciny.

## STRZELEC

W Twoim otoczeniu może pojawić się teraz ktoś bardzo nieśmiały - ktoś komu będzie bardzo zależało na nawiązaniu przyjacielskich stosunków z Tobą. W rodzinie nie obędzie się szczerą rozmową, której chciałbyś co prawda uniknąć, ale prawdopodobnie się nie da.

## KOZIOROŻEC

Potrąfisz postawić na swoim, jeżeli wiesz, że racja jest po Twojej stronie. Ta umiejętność może Ci się teraz bardzo przydać. Być może uda Ci się przeforsować pewien pomysł, na którym bardzo Ci zależy. Pod koniec tygodnia możesz otrzymać bardzo ciekawą wiadomość.

## WODNIK

Nadchodzące dni nie spowodują żadnych większych uniesień, ale i tak będziesz mieć wrażenie, że świat wali Ci się na głowę. To może być jednak efekt odkładania pewnych spraw na potem. Nie narzekaj, ale bierz się do roboty. Bałagan powinien bardzo szybko zniknąć.

## RYBY

Nie przejmuj się tak bardzo tym, co mówią inni. Realizuj własne cele i nie daj się zwieść pozorom. Jesteś na dobrej pozycji, jeżeli chodzi o sprawy zawodowe. Być może w najbliższym czasie zmienisz pracę, albo dostaniesz podwyżkę. To będzie bardzo udany tydzień.



Wydawca: "MB Media" • Opracowanie, skład i przygotowanie do druku: "MB Media", ul. Górna 3/3, 59-320 Polkowice • Tygodnik bezpłatny • Druk: "ATUT" s.c. - Lubin, ul. Prusa 2 • Nakład 3000 egz. • Biuro reklam i ogłoszeń: tel./fax 45-23-81.